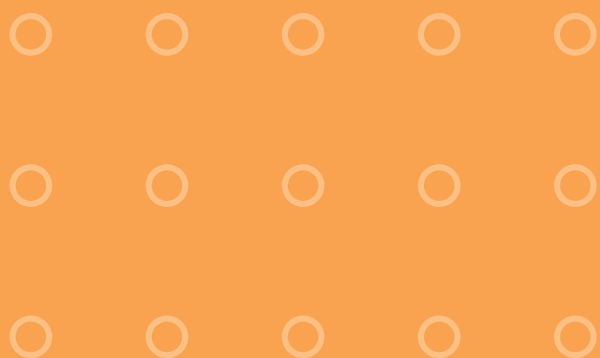
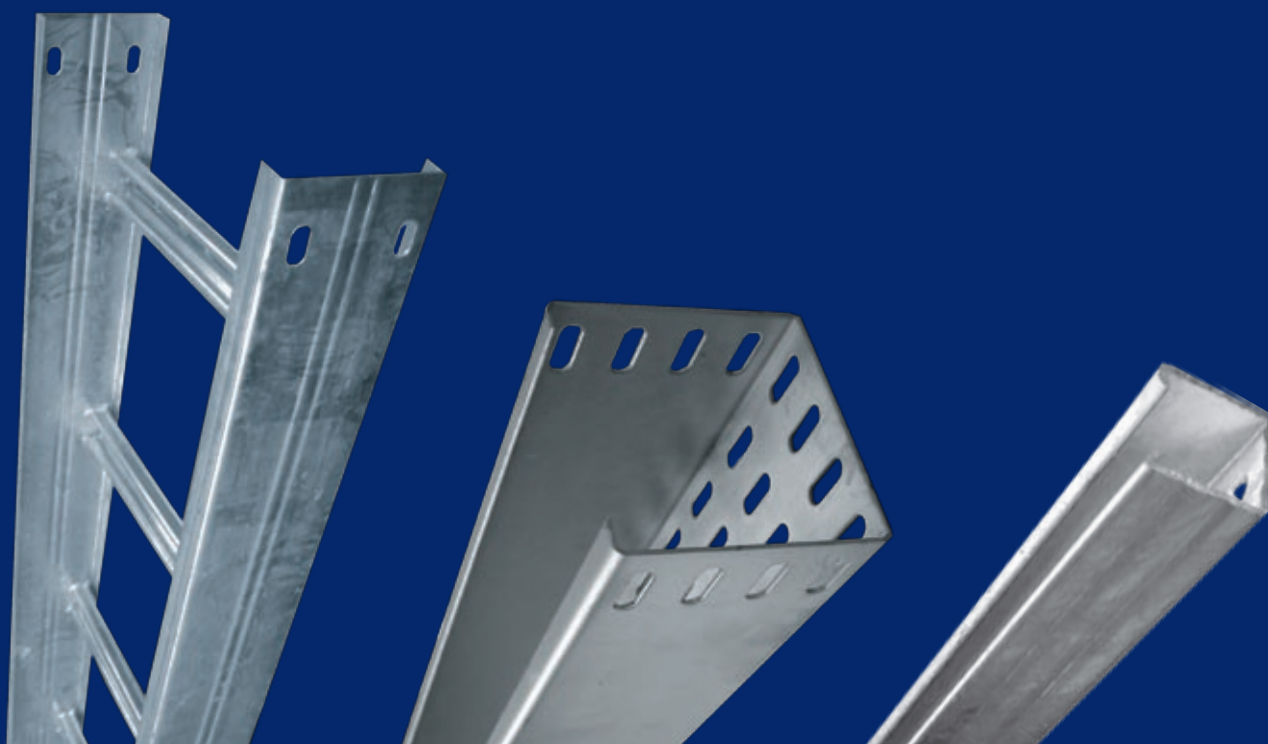


KTSN

Sistema de Bandeamento para Cabos



OBO

A marca dos profissionais.

OBO: a minha marca.

A OBO BETTERMANN oferece soluções perfeitas para as diversas áreas da instalação elétrica. Isso é o que vale para o profissional, e é isso o que a OBO oferece! Uma gama completa de produtos em um único lugar, garantindo a rapidez na entrega. A marca OBO esta presente de forma constante no mercado de instalações elétricas e conta com técnicos qualificados que podem solucionar problemas específicos.

Soluções



Transportando eletricidade, transmitindo dados, controlando a energia. Com uma gama completa de produtos, a OBO oferece soluções perfeitas para os profissionais da instalação elétrica.

- ▶ Uma gama completa de produtos para instalações elétricas.
- ▶ Mais de 30.000 itens divididos em sete linhas de produtos.
- ▶ Suporte técnico e acompanhamento.
- ▶ Ensaio e produção própria.

Proximidade



Estamos presentes em mais de 50 países através de filiais e representações. Tudo isso permite um atendimento rápido e eficiente aos nossos clientes ao redor do mundo.

Qualidade



Os profissionais valorizam a qualidade, e por isso preferem a marca OBO em todos os seus produtos e serviços.

- ▶ Produtos certificados e reconhecidos internacionalmente.
- ▶ Soluções perfeitas em embalagens e transporte.

Suporte Técnico



Oferecemos um serviço de atendimento ao cliente, que permite resolver qualquer dúvida técnica. Além disso, através de cursos e seminários de formação técnica dos produtos OBO realizados periodicamente, os clientes sempre estão em dia com as últimas novidades.



Eletrocalhas	4
Eletrocalha Lisa, Perfurada, Base Perfurada	4
Curvas Verticais	5
Curva Horizontal 90°	5
Curva Horizontal 45° / Curva Horizontal 90° Reta	6
Curva de Inversão	6
Tê Horizontal / Tê Horizontal Reto 90°	6
Tês Verticais / Tê de Derivação	7
Cruzetas / Reduções	8
Reduções / Junção à Direita 90°	9
Junções / Emendas	10
Divisor / Flange / Tampas / Duto Metálico	11
Terminal de Fechamento	12
Suporte Balanço Horizontal	12
Suporte Angular	12
Saída Horizontal para Perfilado	12
Saída Horizontal para Eletroduto	12
Leito para Cabos	13
Acessórios do Sistema	15
Perfilados	25
Acessórios do Sistema	26
Suportação e Fixação	33

Eletrocalhas e Acessórios

Eletrocalha Lisa



ESPESSURA DAS CHAPAS

- #14
- #16
- #18
- #20
- #22
- #24

Acabamentos:

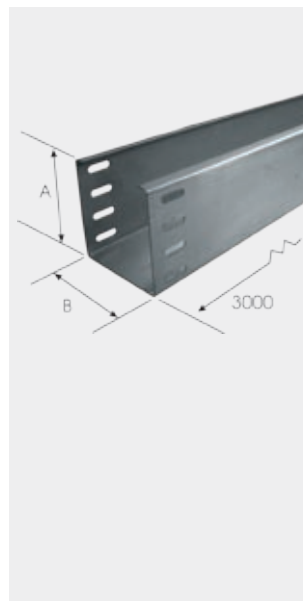
- GF** Galvanização a Fogo
- GE** Galvanização Eletrolítica
- PZ** Pré-Zincado

* Especificar com virola: c/v
sem virola: s/v
Acabamentos e medidas diferentes sob consulta.
Disponível em barras de 3mts.

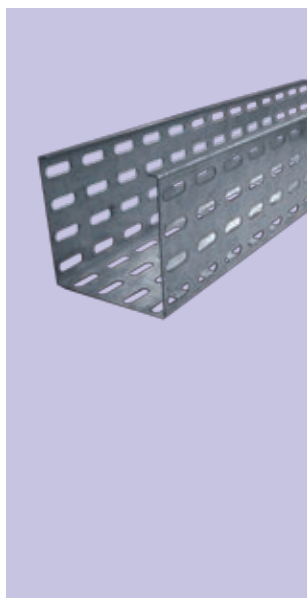
Exemplo de como especificar:

ELL1010 c/v #20 PZ - Eletrocalha lisa de 100mm de altura x 100mm de largura, com virola, chapa #20, pré-zincada.

Referência	Dimensão
	Alt.(A) x Larg.(B) (mm)
ELL505	50X50
ELL507	50X75
ELL510	50X100
ELL515	50X150
ELL520	50X200
ELL530	50X300
ELL707	75X75
ELL710	75X100
ELL715	75X150
ELL720	75X200
ELL730	75X300
ELL1010	100X100
ELL1015	100X150
ELL1020	100X200
ELL1030	100X300
ELL1040	100X400
ELL1050	100X500
ELL1060	100X600



Eletrocalha Perfurada



ESPESSURA DAS CHAPAS

- #14
- #16
- #18
- #20
- #22
- #24

Acabamentos:

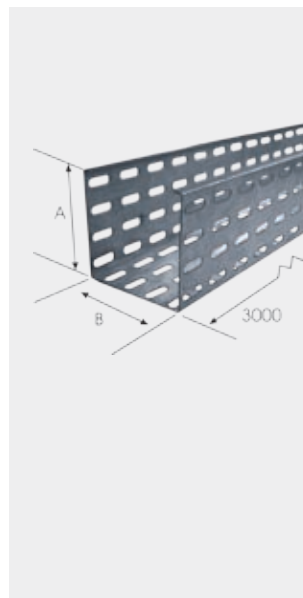
- GF** Galvanização a Fogo
- GE** Galvanização Eletrolítica
- PZ** Pré-Zincado

* Especificar com virola: c/v
sem virola: s/v
Acabamentos e medidas diferentes sob consulta.
Disponível em barras de 3mts.

Exemplo de como especificar:

ELP 710 s/v #22 PZ - Eletrocalha perfurada de 75mm de altura x 100mm de largura, sem virola, chapa #22, pré-zincada.

Referência	Dimensão
	Alt.(A) x Larg.(B) (mm)
ELP505	50X50
ELP507	50X75
ELP510	50X100
ELP515	50X150
ELP520	50X200
ELP530	50X300
ELP707	75X75
ELP710	75X100
ELP715	75X150
ELP720	75X200
ELP730	75X300
ELP1010	100X100
ELP1015	100X150
ELP1020	100X200
ELP1030	100X300
ELP1040	100X400
ELP1050	100X500
ELP1060	100X600



Eletrocalha com Base Perfurada



ESPESSURA DAS CHAPAS

- #14
- #16
- #18
- #20
- #22
- #24

Acabamentos:

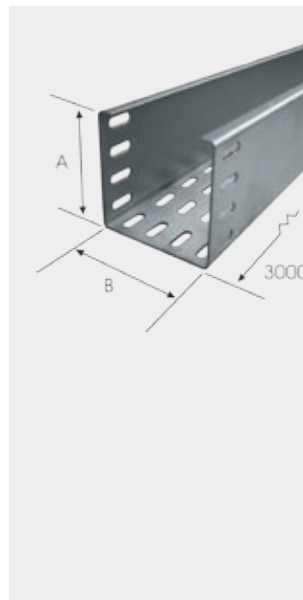
- GF** Galvanização a Fogo
- GE** Galvanização Eletrolítica
- PZ** Pré-Zincado

* Especificar com virola: c/v
sem virola: s/v
Acabamentos e medidas diferentes sob consulta.
Disponível em barras de 3mts.

Exemplo de como especificar:

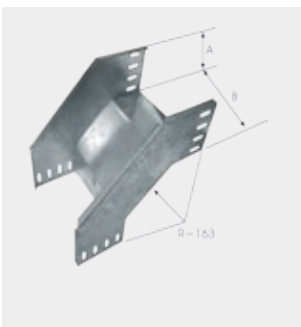
ELB 1030 c/v #16 GF - Eletrocalha com base perfurada de 100mm de altura x 300mm de largura, com virola, chapa #16, galvanização a fogo.

Referência	Dimensão
	Alt.(A) x Larg.(B) (mm)
ELB505	50X50
ELB507	50X75
ELB510	50X100
ELB515	50X150
ELB520	50X200
ELB530	50X300
ELB707	75X75
ELB710	75X100
ELB715	75X150
ELB720	75X200
ELB730	75X300
ELB1010	100X100
ELB1015	100X150
ELB1020	100X200
ELB1030	100X300
ELB1040	100X400
ELB1050	100X500
ELB1060	100X600



Eletrocalhas e Acessórios

Curva Vertical Externa 90°



Referência	Dimensão Alt.(A) x Larg.(B) (mm)	Referência	Dimensão Alt.(A) x Larg.(B) (mm)
CVE9 505	50X50	CVE9 720	75X200
CVE9 507	50X75	CVE9 730	75X300
CVE9 510	50X100	CVE9 1010	100X100
CVE9 515	50X150	CVE9 1015	100X150
CVE9 520	50X200	CVE9 1020	100X200
CVE9 530	50X300	CVE9 1030	100X300
CVE9 707	75X75	CVE9 1040	100X400
CVE9 710	75X100	CVE9 1050	100X500
CVE9 715	75X150	CVE9 1060	100X600

Exemplo de como especificar:

CVE9 530 PZ - Curva Vertical Externa 90° de 50mm de altura x 300 de largura, pré-zincada.

Acabamentos:

GF Galvanização a Fogo

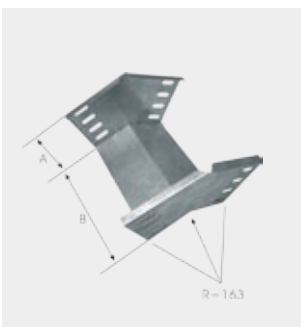
GE Galvanização Eletrolítica

PZ Pré-Zincado

Acabamentos e medidas diferentes sob consulta. Fornecida em peças unitárias. Produzida nos mesmos padrões da eletrocalha solicitada.



Curva Vertical Externa 45°



Referência	Dimensão Alt.(A) x Larg.(B) (mm)	Referência	Dimensão Alt.(A) x Larg.(B) (mm)
CVE4 505	50X50	CVE4 720	75X200
CVE4 507	50X75	CVE4 730	75X300
CVE4 510	50X100	CVE4 1010	100X100
CVE4 515	50X150	CVE4 1015	100X150
CVE4 520	50X200	CVE4 1020	100X200
CVE4 530	50X300	CVE4 1030	100X300
CVE4 707	75X75	CVE4 1040	100X400
CVE4 710	75X100	CVE4 1050	100X500
CVE4 715	75X150	CVE4 1060	100X600

Exemplo de como especificar:

CVE4 1060 PZ - Curva Vertical Externa 45° de 100mm de altura x 600mm de largura, pré-zincada.

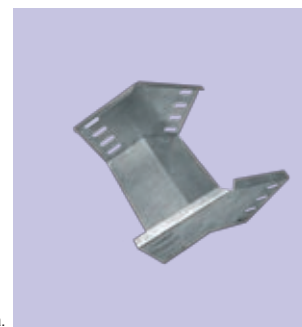
Acabamentos:

GF Galvanização a Fogo

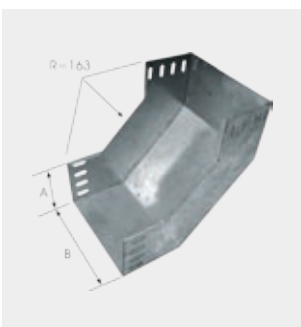
GE Galvanização Eletrolítica

PZ Pré-Zincado

Acabamentos e medidas diferentes sob consulta. Fornecida em peças unitárias. Produzida nos mesmos padrões da eletrocalha solicitada.



Curva Vertical Interna 90°



Referência	Dimensão Alt.(A) x Larg.(B) (mm)	Referência	Dimensão Alt.(A) x Larg.(B) (mm)
CVI9 505	50X50	CVI9 720	75X200
CVI9 507	50X75	CVI9 730	75X300
CVI9 510	50X100	CVI9 1010	100X100
CVI9 515	50X150	CVI9 1015	100X150
CVI9 520	50X200	CVI9 1020	100X200
CVI9 530	50X300	CVI9 1030	100X300
CVI9 707	75X75	CVI9 1040	100X400
CVI9 710	75X100	CVI9 1050	100X500
CVI9 715	75X150	CVI9 1060	100X600

Exemplo de como especificar:

CVI9 505 GF - Curva Vertical Interna 90° de 50mm de altura x 50mm de largura, galvanização a fogo.

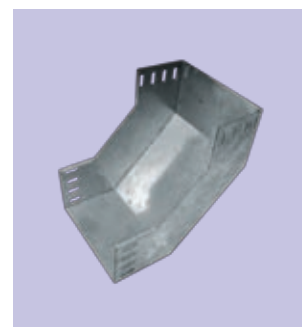
Acabamentos:

GF Galvanização a Fogo

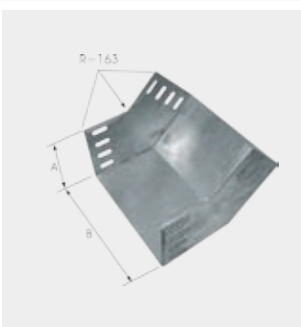
GE Galvanização Eletrolítica

PZ Pré-Zincado

Acabamentos e medidas diferentes sob consulta. Fornecida em peças unitárias. Produzida nos mesmos padrões da eletrocalha solicitada.



Curva Vertical Interna 45°



Referência	Dimensão Alt.(A) x Larg.(B) (mm)	Referência	Dimensão Alt.(A) x Larg.(B) (mm)
CVI4 505	50X50	CVI4 720	75X200
CVI4 507	50X75	CVI4 730	75X300
CVI4 510	50X100	CVI4 1010	100X100
CVI4 515	50X150	CVI4 1015	100X150
CVI4 520	50X200	CVI4 1020	100X200
CVI4 530	50X300	CVI4 1030	100X300
CVI4 707	75X75	CVI4 1040	100X400
CVI4 710	75X100	CVI4 1050	100X500
CVI4 715	75X150	CVI4 1060	100X600

Exemplo de como especificar:

CVI4 505 GF - Curva Vertical Interna 45° de 50mm de altura x 50mm de largura, galvanização a fogo.

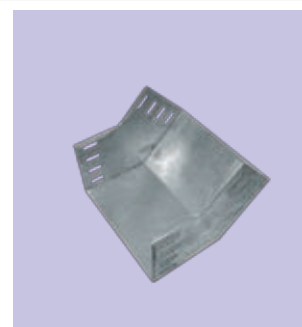
Acabamentos:

GF Galvanização a Fogo

GE Galvanização Eletrolítica

PZ Pré-Zincado

Acabamentos e medidas diferentes sob consulta. Fornecida em peças unitárias. Produzida nos mesmos padrões da eletrocalha solicitada.



Curva Horizontal 90°



Referência	Dimensão Alt.(A) x Larg.(B) (mm)	Referência	Dimensão Alt.(A) x Larg.(B) (mm)
CHZ9 505	50X50	CHZ9 720	75X200
CHZ9 507	50X75	CHZ9 730	75X300
CHZ9 510	50X100	CHZ9 1010	100X100
CHZ9 515	50X150	CHZ9 1015	100X150
CHZ9 520	50X200	CHZ9 1020	100X200
CHZ9 530	50X300	CHZ9 1030	100X300
CHZ9 707	75X75	CHZ9 1040	100X400
CHZ9 710	75X100	CHZ9 1050	100X500
CHZ9 715	75X150	CHZ9 1060	100X600

Exemplo de como especificar:

CHZ9 715 GF - Curva Horizontal 90° de 75mm de altura x 150mm de largura, galvanização a fogo.

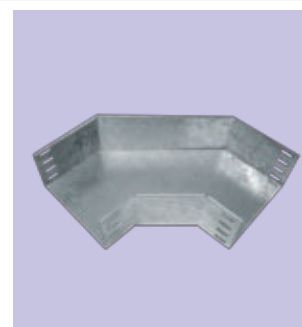
Acabamentos:

GF Galvanização a Fogo

GE Galvanização Eletrolítica

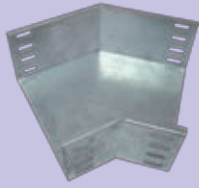
PZ Pré-Zincado

Acabamentos e medidas diferentes sob consulta. Fornecida em peças unitárias. Produzida nos mesmos padrões da eletrocalha solicitada.



Eletrocalhas e Acessórios

Curva Horizontal 45°



Acabamentos:

GF Galvanização a Fogo

GE Galvanização Eletrolítica

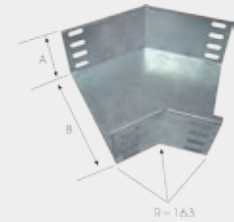
PZ Pré-Zincado

Acabamentos e medidas diferentes sob consulta. Fornecida em peças unitárias. Produzida nos mesmos padrões da eletrocalha solicitada.

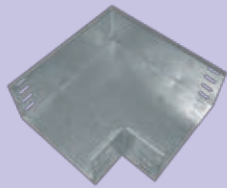
Exemplo de como especificar:

CHZ 715 GF - Curva Horizontal 45° de 75mm de altura x 150mm de largura, galvanização a fogo.

Referência	Dimensão Alt.(A) x Larg.(B) (mm)	Referência	Dimensão Alt.(A) x Larg.(B) (mm)
CHZ 505	50X50	CHZ 720	75X200
CHZ 507	50X75	CHZ 730	75X300
CHZ 510	50X100	CHZ 1010	100X100
CHZ 515	50X150	CHZ 1015	100X150
CHZ 520	50X200	CHZ 1020	100X200
CHZ 530	50X300	CHZ 1030	100X300
CHZ 707	75X75	CHZ 1040	100X400
CHZ 710	75X100	CHZ 1050	100X500
CHZ 715	75X150	CHZ 1060	100X600



Curva Horizontal 90° Reta



Acabamentos:

GF Galvanização a Fogo

GE Galvanização Eletrolítica

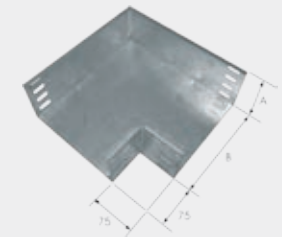
PZ Pré-Zincado

Acabamentos e medidas diferentes sob consulta. Fornecida em peças unitárias. Produzida nos mesmos padrões da eletrocalha solicitada.

Exemplo de como especificar:

CHR 1020 PZ - Curva Horizontal Reta de 100mm de altura x 200mm de largura, pré-zincado.

Referência	Dimensão Alt.(A) x Larg.(B) (mm)	Referência	Dimensão Alt.(A) x Larg.(B) (mm)
CHR 505	50X50	CHR 720	75X200
CHR 507	50X75	CHR 730	75X300
CHR 510	50X100	CHR 1010	100X100
CHR 515	50X150	CHR 1015	100X150
CHR 520	50X200	CHR 1020	100X200
CHR 530	50X300	CHR 1030	100X300
CHR 707	75X75	CHR 1040	100X400
CHR 710	75X100	CHR 1050	100X500
CHR 715	75X150	CHR 1060	100X600



Curva de Inversão 90°



Acabamentos:

GF Galvanização a Fogo

GE Galvanização Eletrolítica

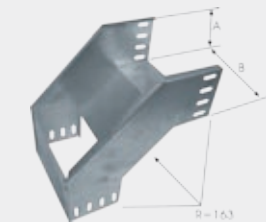
PZ Pré-Zincado

Acabamentos e medidas diferentes sob consulta. Fornecida em peças unitárias. Produzida nos mesmos padrões da eletrocalha solicitada.

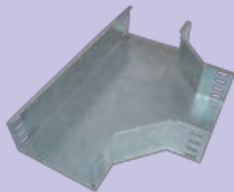
Exemplo de como especificar:

CVI 1010 PZ - Curva de Inversão 90° de 100mm de altura x 100mm de largura, pré-zincado.

Referência	Dimensão Alt.(A) x Larg.(B) (mm)	Referência	Dimensão Alt.(A) x Larg.(B) (mm)
CVI 505	50X50	CVI 720	75X200
CVI 507	50X75	CVI 730	75X300
CVI 510	50X100	CVI 1010	100X100
CVI 515	50X150	CVI 1015	100X150
CVI 520	50X200	CVI 1020	100X200
CVI 530	50X300	CVI 1030	100X300
CVI 707	75X75	CVI 1040	100X400
CVI 710	75X100	CVI 1050	100X500
CVI 715	75X150	CVI 1060	100X600



Tê Horizontal 90°



Acabamentos:

GF Galvanização a Fogo

GE Galvanização Eletrolítica

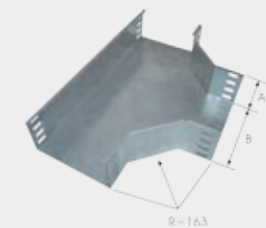
PZ Pré-Zincado

Acabamentos e medidas diferentes sob consulta. Fornecida em peças unitárias. Produzida nos mesmos padrões da eletrocalha solicitada.

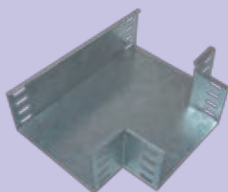
Exemplo de como especificar:

THZ 1010 PZ - Tê Horizontal 90° de 100mm de altura x 100mm de largura, pré-zincado.

Referência	Dimensão Alt.(A) x Larg.(B) (mm)	Referência	Dimensão Alt.(A) x Larg.(B) (mm)
THZ 505	50X50	THZ 720	75X200
THZ 507	50X75	THZ 730	75X300
THZ 510	50X100	THZ 1010	100X100
THZ 515	50X150	THZ 1015	100X150
THZ 520	50X200	THZ 1020	100X200
THZ 530	50X300	THZ 1030	100X300
THZ 707	75X75	THZ 1040	100X400
THZ 710	75X100	THZ 1050	100X500
THZ 715	75X150	THZ 1060	100X600



Tê Horizontal Reto 90°



Acabamentos:

GF Galvanização a Fogo

GE Galvanização Eletrolítica

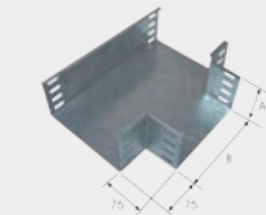
PZ Pré-Zincado

Acabamentos e medidas diferentes sob consulta. Fornecida em peças unitárias. Produzida nos mesmos padrões da eletrocalha solicitada.

Exemplo de como especificar:

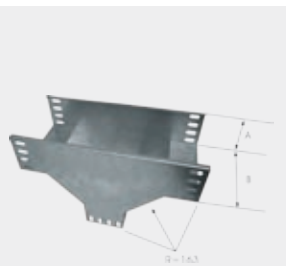
THR 530 PZ - Tê Horizontal Reto 90° de 50mm de altura x 300mm de largura, pré-zincado.

Referência	Dimensão Alt.(A) x Larg.(B) (mm)	Referência	Dimensão Alt.(A) x Larg.(B) (mm)
THR 505	50X50	THR 720	75X200
THR 507	50X75	THR 730	75X300
THR 510	50X100	THR 1010	100X100
THR 515	50X150	THR 1015	100X150
THR 520	50X200	THR 1020	100X200
THR 530	50X300	THR 1030	100X300
THR 707	75X75	THR 1040	100X400
THR 710	75X100	THR 1050	100X500
THR 715	75X150	THR 1060	100X600



Eletrocalhas e Acessórios

Tê Vertical de Descida



Referência	Dimensão Alt.(A) x Larg.(B) (mm)	Referência	Dimensão Alt.(A) x Larg.(B) (mm)
TVD 505	50X50	TVD 720	75X200
TVD 507	50X75	TVD 730	75X300
TVD 510	50X100	TVD 1010	100X100
TVD 515	50X150	TVD 1015	100X150
TVD 520	50X200	TVD 1020	100X200
TVD 530	50X300	TVD 1030	100X300
TVD 707	75X75	TVD 1040	100X400
TVD 710	75X100	TVD 1050	100X500
TVD 715	75X150	TVD 1060	100X600

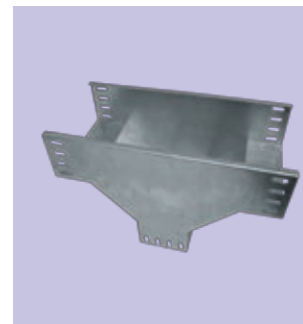
Acabamentos:

GF Galvanização a Fogo

GE Galvanização Eletrolítica

PZ Pré-Zincado

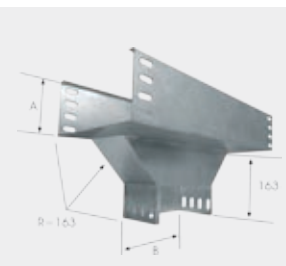
Acabamentos e medidas diferentes sob consulta. Fornecida em peças unitárias. Produzida nos mesmos padrões da eletrocalha solicitada.



Exemplo de como especificar:

TVD 530 PZ - Tê Vertical Descida de 50mm de altura x 300 de largura, pré-zincado.

Tê Vertical de Descida Lateral



Referência	Dimensão Alt.(A) x Larg.(B) (mm)	Referência	Dimensão Alt.(A) x Larg.(B) (mm)
TVL 505	50X50	TVL 720	75X200
TVL 507	50X75	TVL 730	75X300
TVL 510	50X100	TVL 1010	100X100
TVL 515	50X150	TVL 1015	100X150
TVL 520	50X200	TVL 1020	100X200
TVL 530	50X300	TVL 1030	100X300
TVL 707	75X75	TVL 1040	100X400
TVL 710	75X100	TVL 1050	100X500
TVL 715	75X150	TVL 1060	100X600

Acabamentos:

GF Galvanização a Fogo

GE Galvanização Eletrolítica

PZ Pré-Zincado

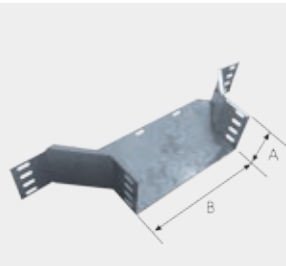
Acabamentos e medidas diferentes sob consulta. Fornecida em peças unitárias. Produzida nos mesmos padrões da eletrocalha solicitada.



Exemplo de como especificar:

TVL 1060 GF - Tê Vertical Descida Lateral de 100mm de altura x 600mm de largura, galvanização a fogo.

Tê de Derivação



Referência	Dimensão Alt.(A) x Larg.(B) (mm)	Referência	Dimensão Alt.(A) x Larg.(B) (mm)
TDE 505	50X50	TDE 720	75X200
TDE 507	50X75	TDE 730	75X300
TDE 510	50X100	TDE 1010	100X100
TDE 515	50X150	TDE 1015	100X150
TDE 520	50X200	TDE 1020	100X200
TDE 530	50X300	TDE 1030	100X300
TDE 707	75X75	TDE 1040	100X400
TDE 710	75X100	TDE 1050	100X500
TDE 715	75X150	TDE 1060	100X600

Acabamentos:

GF Galvanização a Fogo

GE Galvanização Eletrolítica

PZ Pré-Zincado

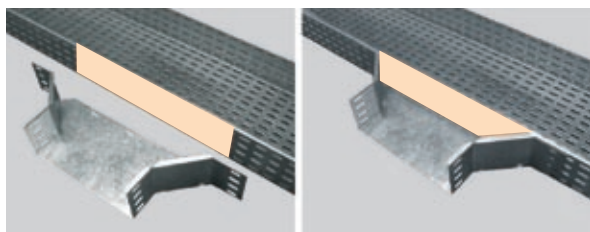
Acabamentos e medidas diferentes sob consulta. Fornecida em peças unitárias. Produzida nos mesmos padrões da eletrocalha solicitada.



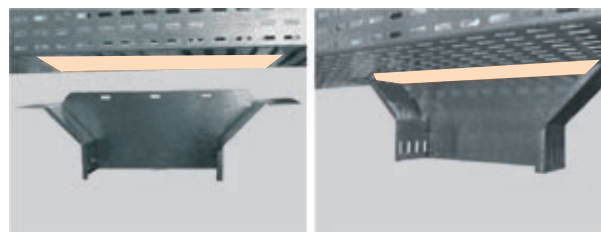
Exemplo de como especificar:

TDE 1030 GF - Tê de Derivação 100mm de altura x 300mm de largura, galvanização a fogo.

Tê de Derivação sendo usado para formar um Tê Horizontal

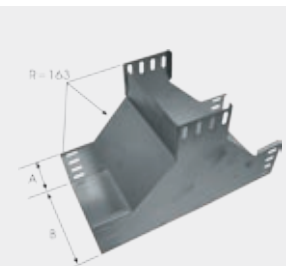


Tê de Derivação sendo usado para formar um Tê de Descida Lateral



O destaque em laranja é o local onde a eletrocalha deverá ser cortada para a instalação do Tê de Derivação.

Tê Vertical de Subida



Referência	Dimensão Alt.(A) x Larg.(B) (mm)	Referência	Dimensão Alt.(A) x Larg.(B) (mm)
TVS 505	50X50	TVS 720	75X200
TVS 507	50X75	TVS 730	75X300
TVS 510	50X100	TVS 1010	100X100
TVS 515	50X150	TVS 1015	100X150
TVS 520	50X200	TVS 1020	100X200
TVS 530	50X300	TVS 1030	100X300
TVS 707	75X75	TVS 1040	100X400
TVS 710	75X100	TVS 1050	100X500
TVS 715	75X150	TVS 1060	100X600

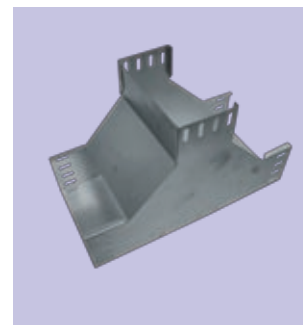
Acabamentos:

GF Galvanização a Fogo

GE Galvanização Eletrolítica

PZ Pré-Zincado

Acabamentos e medidas diferentes sob consulta. Fornecida em peças unitárias. Produzida nos mesmos padrões da eletrocalha solicitada.

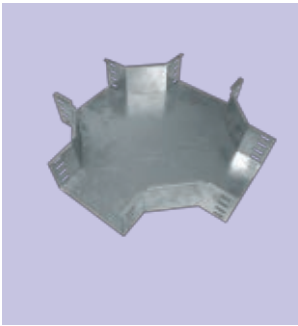


Exemplo de como especificar:

TVS 530 PZ - Tê Vertical de Subida de 50mm de altura x 300 de largura, pré-zincado.

Eletrocalhas e Acessórios

Cruzeta Horizontal 90°



Acabamentos:

GF Galvanização a Fogo

GE Galvanização Eletrolítica

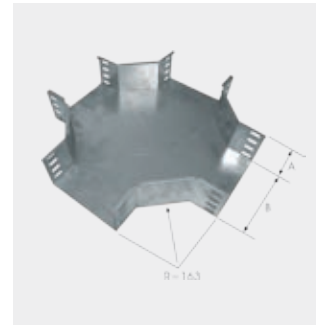
PZ Pré-Zincado

Acabamentos e medidas diferentes sob consulta. Fornecida em peças unitárias. Produzida nos mesmos padrões da eletrocalha solicitada.

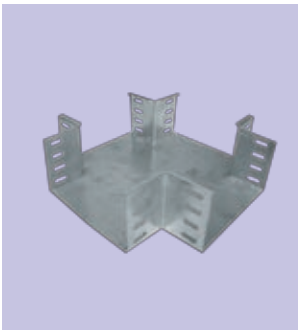
Referência	Dimensão Alt.(A) x Larg.(B) (mm)	Referência	Dimensão Alt.(A) x Larg.(B) (mm)
CRZ 505	50X50	CRZ 720	75X200
CRZ 507	50X75	CRZ 730	75X300
CRZ 510	50X100	CRZ 1010	100X100
CRZ 515	50X150	CRZ 1015	100X150
CRZ 520	50X200	CRZ 1020	100X200
CRZ 530	50X300	CRZ 1030	100X300
CRZ 707	75X75	CRZ 1040	100X400
CRZ 710	75X100	CRZ 1050	100X500
CRZ 715	75X150	CRZ 1060	100X600

Exemplo de como especificar:

CRZ 530 PZ - Cruzeta Horizontal 90° de 50mm de altura x 300 de largura, pré-zincado.



Cruzeta Horizontal 90° Reta



Acabamentos:

GF Galvanização a Fogo

GE Galvanização Eletrolítica

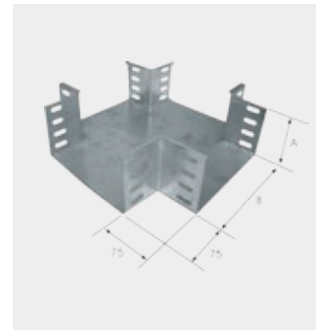
PZ Pré-Zincado

Acabamentos e medidas diferentes sob consulta. Fornecida em peças unitárias. Produzida nos mesmos padrões da eletrocalha solicitada.

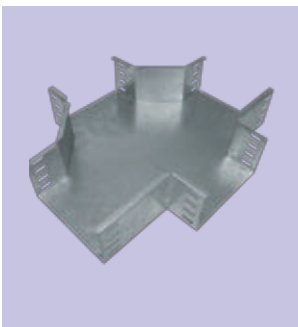
Referência	Dimensão Alt.(A) x Larg.(B) (mm)	Referência	Dimensão Alt.(A) x Larg.(B) (mm)
CRR 505	50X50	CRR 720	75X200
CRR 507	50X75	CRR 730	75X300
CRR 510	50X100	CRR 1010	100X100
CRR 515	50X150	CRR 1015	100X150
CRR 520	50X200	CRR 1020	100X200
CRR 530	50X300	CRR 1030	100X300
CRR 707	75X75	CRR 1040	100X400
CRR 710	75X100	CRR 1050	100X500
CRR 715	75X150	CRR 1060	100X600

Exemplo de como especificar:

CRR 1060 GF - Cruzeta Horizontal 90° Reta de 100mm de altura x 600mm de largura, galvanização a fogo.



Cruzeta Horizontal 90° com 1 saída reta



Acabamentos:

GF Galvanização a Fogo

GE Galvanização Eletrolítica

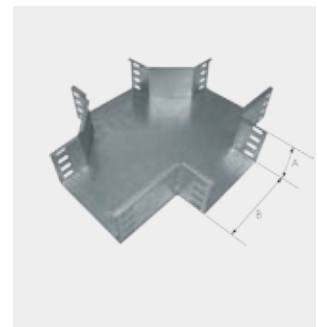
PZ Pré-Zincado

Acabamentos e medidas diferentes sob consulta. Fornecida em peças unitárias. Produzida nos mesmos padrões da eletrocalha solicitada.

Referência	Dimensão Alt.(A) x Larg.(B) (mm)	Referência	Dimensão Alt.(A) x Larg.(B) (mm)
CRZ1 505	50X50	CRZ1 720	75X200
CRZ1 507	50X75	CRZ1 730	75X300
CRZ1 510	50X100	CRZ1 1010	100X100
CRZ1 515	50X150	CRZ1 1015	100X150
CRZ1 520	50X200	CRZ1 1020	100X200
CRZ1 530	50X300	CRZ1 1030	100X300
CRZ1 707	75X75	CRZ1 1040	100X400
CRZ1 710	75X100	CRZ1 1050	100X500
CRZ1 715	75X150	CRZ1 1060	100X600

Exemplo de como especificar:

CRZ1 715 GF - Cruzeta Horizontal 90° com 1 saída reta de 75mm de altura x 150mm de largura, galvanização a fogo.



Redução Concêntrica



Acabamentos:

GF Galvanização a Fogo

GE Galvanização Eletrolítica

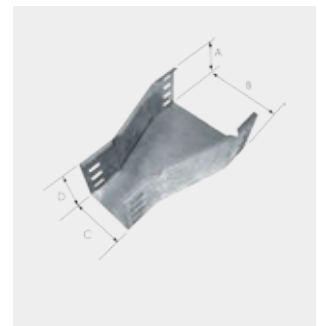
PZ Pré-Zincado

Acabamentos e medidas diferentes sob consulta. Fornecida em peças unitárias. Produzida nos mesmos padrões da eletrocalha solicitada.

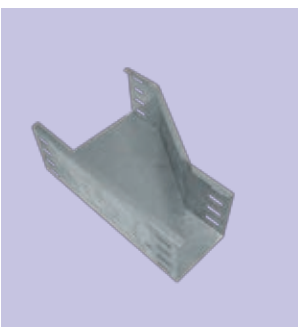
Referência	Dimensão Alt.(A) x Larg.(B) (mm)	Referência	Dimensão Alt.(A) x Larg.(B) (mm)
RDC 505	50X50	RDC 720	75X200
RDC 507	50X75	RDC 730	75X300
RDC 510	50X100	RDC 1010	100X100
RDC 515	50X150	RDC 1015	100X150
RDC 520	50X200	RDC 1020	100X200
RDC 530	50X300	RDC 1030	100X300
RDC 707	75X75	RDC 1040	100X400
RDC 710	75X100	RDC 1050	100X500
RDC 715	75X150	RDC 1060	100X600

Exemplo de como especificar:

RDC 1020/1010 PZ - Redução Concêntrica de 100mmx 200mm para 100mmx100mm, pré-zincado.



Redução à Direita



Acabamentos:

GF Galvanização a Fogo

GE Galvanização Eletrolítica

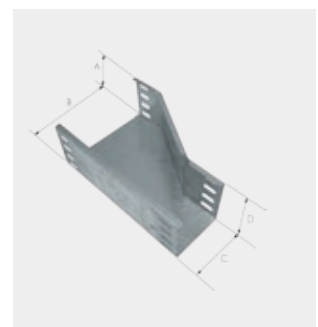
PZ Pré-Zincado

Acabamentos e medidas diferentes sob consulta. Fornecida em peças unitárias. Produzida nos mesmos padrões da eletrocalha solicitada.

Referência	Dimensão Alt.(A) x Larg.(B) (mm)	Referência	Dimensão Alt.(A) x Larg.(B) (mm)
RDD 505	50X50	RDD 720	75X200
RDD 507	50X75	RDD 730	75X300
RDD 510	50X100	RDD 1010	100X100
RDD 515	50X150	RDD 1015	100X150
RDD 520	50X200	RDD 1020	100X200
RDD 530	50X300	RDD 1030	100X300
RDD 707	75X75	RDD 1040	100X400
RDD 710	75X100	RDD 1050	100X500
RDD 715	75X150	RDD 1060	100X600

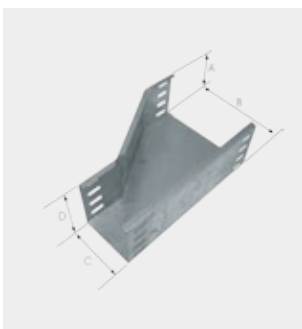
Exemplo de como especificar:

RDD 1020/1010 PZ - Redução à Direita de 100mmx 200mm para 100mmx100mm, pré-zincado.



Eletrocalhas e Acessórios

Redução à Esquerda



Referência	Dimensão Alt.(A) x Larg.(B) (mm)	Referência	Dimensão Alt.(A) x Larg.(B) (mm)
RDE 505	50X50	RDE 720	75X200
RDE 507	50X75	RDE 730	75X300
RDE 510	50X100	RDE 1010	100X100
RDE 515	50X150	RDE 1015	100X150
RDE 520	50X200	RDE 1020	100X200
RDE 530	50X300	RDE 1030	100X300
RDE 707	75X75	RDE 1040	100X400
RDE 710	75X100	RDE 1050	100X500
RDE 715	75X150	RDE 1060	100X600

Acabamentos:

GF Galvanização a Fogo

GE Galvanização Eletrolítica

PZ Pré-Zincado

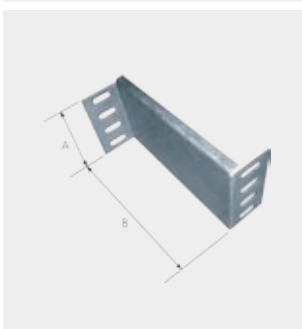
Acabamentos e medidas diferentes sob consulta. Fornecida em peças unitárias. Produzida nos mesmos padrões da eletrocalha solicitada.



Exemplo de como especificar:

RDE 1030/1020 GF - Redução à Esquerda de 100mmx300mm para 100mmx200mm de largura, galvanização a fogo.

Redução Excêntrica à Direita / à Esquerda



Referência	Dimensão Alt.(A) x Larg.(B) (mm)	Referência	Dimensão Alt.(A) x Larg.(B) (mm)
REX 505	50X50	REX 720	75X200
REX 507	50X75	REX 730	75X300
REX 510	50X100	REX 1010	100X100
REX 515	50X150	REX 1015	100X150
REX 520	50X200	REX 1020	100X200
REX 530	50X300	REX 1030	100X300
REX 707	75X75	REX 1040	100X400
REX 710	75X100	REX 1050	100X500
REX 715	75X150	REX 1060	100X600

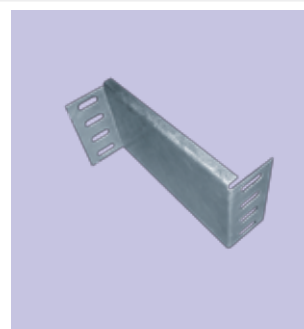
Acabamentos:

GF Galvanização a Fogo

GE Galvanização Eletrolítica

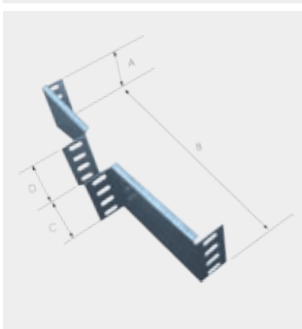
PZ Pré-Zincado

Deve ser utilizada juntamente com 1 tala de emenda. Fornecida em peças unitárias. Produzida nos mesmos padrões da eletrocalha solicitada.



Exemplo de como especificar: REX 1030/1020 D GF - Redução Excêntrica à Direita de 100mmx300mm para 100mmx200mm de largura, galvanização a fogo. (É necessário colocar a letra "D" (direita) ou "E" (esquerda) na especificação.)

Redução Retá Concêntrica



Referência	Dimensão Alt.(A) x Larg.(B) (mm)	Referência	Dimensão Alt.(A) x Larg.(B) (mm)
RRC 505	50X50	RRC 720	75X200
RRC 507	50X75	RRC 730	75X300
RRC 510	50X100	RRC 1010	100X100
RRC 515	50X150	RRC 1015	100X150
RRC 520	50X200	RRC 1020	100X200
RRC 530	50X300	RRC 1030	100X300
RRC 707	75X75	RRC 1040	100X400
RRC 710	75X100	RRC 1050	100X500
RRC 715	75X150	RRC 1060	100X600

Acabamentos:

GF Galvanização a Fogo

GE Galvanização Eletrolítica

PZ Pré-Zincado

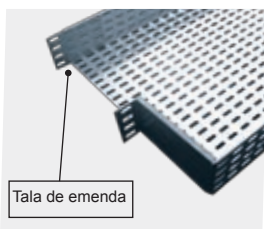
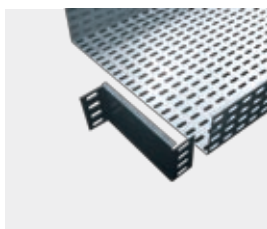
Acabamentos e medidas diferentes sob consulta. Fornecida em peças unitárias. Produzida nos mesmos padrões da eletrocalha solicitada.



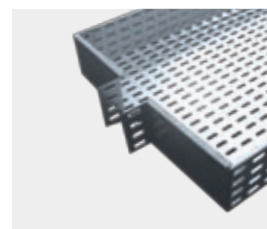
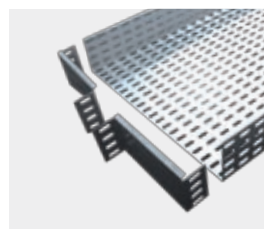
Exemplo de como especificar:

RRC 1030/1020 GF - Redução Retá Concêntrica de 100mmx300mm para 100mmx200mm de largura, galvanização a fogo.

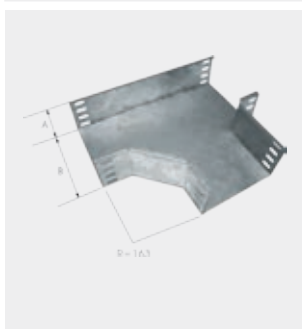
Instalação da Redução Excêntrica à Direita



Instalação da Redução Retá Concêntrica



Junção à Direita 90°



Referência	Dimensão Alt.(A) x Larg.(B) (mm)	Referência	Dimensão Alt.(A) x Larg.(B) (mm)
JUD9 505	50X50	JUD9 720	75X200
JUD9 507	50X75	JUD9 730	75X300
JUD9 510	50X100	JUD9 1010	100X100
JUD9 515	50X150	JUD9 1015	100X150
JUD9 520	50X200	JUD9 1020	100X200
JUD9 530	50X300	JUD9 1030	100X300
JUD9 707	75X75	JUD9 1040	100X400
JUD9 710	75X100	JUD9 1050	100X500
JUD9 715	75X150	JUD9 1060	100X600

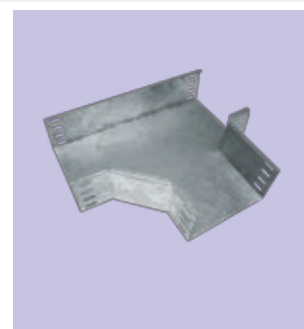
Acabamentos:

GF Galvanização a Fogo

GE Galvanização Eletrolítica

PZ Pré-Zincado

Acabamentos e medidas diferentes sob consulta. Fornecida em peças unitárias. Produzida nos mesmos padrões da eletrocalha solicitada.

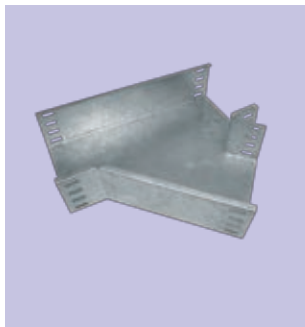


Exemplo de como especificar:

JUD9 1010 PZ - Junção à Direita 90° 100mm de altura x 100mm de largura, pré-zincado.

Eletrocalhas e Acessórios

Junção à Direita 45°



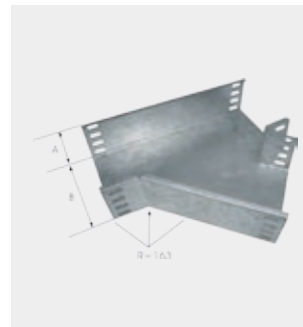
Acabamentos:

- GF** Galvanização a Fogo
 - GE** Galvanização Eletrolítica
 - PZ** Pré-Zincado
- Acabamentos e medidas diferentes sob consulta. Fornecida em peças unitárias. Produzida nos mesmos padrões da eletrocalha solicitada.

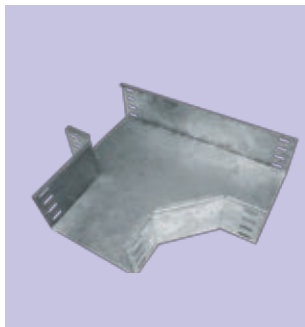
Referência	Dimensão Alt.(A) x Larg.(B) (mm)	Referência	Dimensão Alt.(A) x Larg.(B) (mm)
JUD4 505	50X50	JUD4 720	75X200
JUD4 507	50X75	JUD4 730	75X300
JUD4 510	50X100	JUD4 1010	100X100
JUD4 515	50X150	JUD4 1015	100X150
JUD4 520	50X200	JUD4 1020	100X200
JUD4 530	50X300	JUD4 1030	100X300
JUD4 707	75X75	JUD4 1040	100X400
JUD4 710	75X100	JUD4 1050	100X500
JUD4 715	75X150	JUD4 1060	100X600

Exemplo de como especificar:

JUD4 530 PZ - Junção à Direita 45° 50mm de altura x 300mm de largura, pré-zincado.



Junção à Esquerda 90°



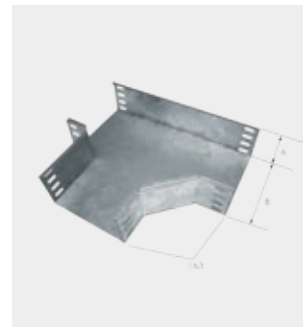
Acabamentos:

- GF** Galvanização a Fogo
 - GE** Galvanização Eletrolítica
 - PZ** Pré-Zincado
- Acabamentos e medidas diferentes sob consulta. Fornecida em peças unitárias. Produzida nos mesmos padrões da eletrocalha solicitada.

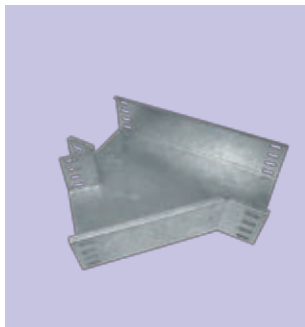
Referência	Dimensão Alt.(A) x Larg.(B) (mm)	Referência	Dimensão Alt.(A) x Larg.(B) (mm)
JUE9 505	50X50	JUE9 720	75X200
JUE9 507	50X75	JUE9 730	75X300
JUE9 510	50X100	JUE9 1010	100X100
JUE9 515	50X150	JUE9 1015	100X150
JUE9 520	50X200	JUE9 1020	100X200
JUE9 530	50X300	JUE9 1030	100X300
JUE9 707	75X75	JUE9 1040	100X400
JUE9 710	75X100	JUE9 1050	100X500
JUE9 715	75X150	JUE9 1060	100X600

Exemplo de como especificar:

JUE9 530 PZ - Junção à Esquerda 90° de 50mm de altura x 300 de largura, pré-zincado.



Junção à Esquerda 45°



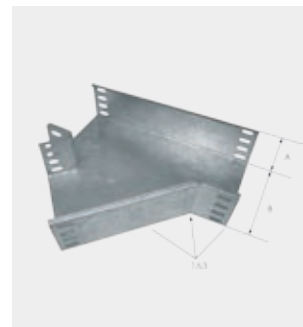
Acabamentos:

- GF** Galvanização a Fogo
 - GE** Galvanização Eletrolítica
 - PZ** Pré-Zincado
- Acabamentos e medidas diferentes sob consulta. Fornecida em peças unitárias. Produzida nos mesmos padrões da eletrocalha solicitada.

Referência	Dimensão Alt.(A) x Larg.(B) (mm)	Referência	Dimensão Alt.(A) x Larg.(B) (mm)
JUE4 505	50X50	JUE4 720	75X200
JUE4 507	50X75	JUE4 730	75X300
JUE4 510	50X100	JUE4 1010	100X100
JUE4 515	50X150	JUE4 1015	100X150
JUE4 520	50X200	JUE4 1020	100X200
JUE4 530	50X300	JUE4 1030	100X300
JUE4 707	75X75	JUE4 1040	100X400
JUE4 710	75X100	JUE4 1050	100X500
JUE4 715	75X150	JUE4 1060	100X600

Exemplo de como especificar:

JUE4 1015 GF - Junção à Esquerda 45° de 100mm de altura x 150mm de largura, galvanização a fogo.



Emenda Interna com Base Lisa



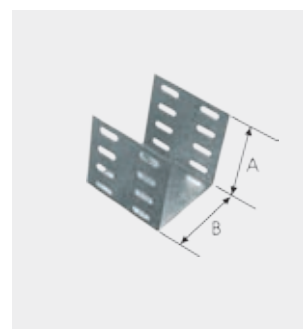
Acabamentos:

- GF** Galvanização a Fogo
 - GE** Galvanização Eletrolítica
 - PZ** Pré-Zincado
- Acabamentos e medidas diferentes sob consulta. Fornecida em peças unitárias. Produzida nos mesmos padrões da eletrocalha solicitada.

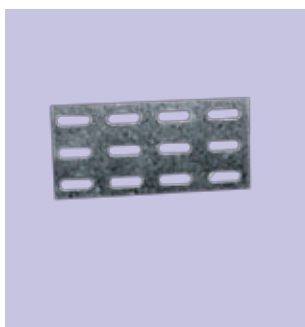
Referência	Dimensão Alt.(A) x Larg.(B) (mm)	Referência	Dimensão Alt.(A) x Larg.(B) (mm)
EMI 505	50X50	EMI 720	75X200
EMI 507	50X75	EMI 730	75X300
EMI 510	50X100	EMI 1010	100X100
EMI 515	50X150	EMI 1015	100X150
EMI 520	50X200	EMI 1020	100X200
EMI 530	50X300	EMI 1030	100X300
EMI 707	75X75	EMI 1040	100X400
EMI 710	75X100	EMI 1050	100X500
EMI 715	75X150	EMI 1060	100X600

Exemplo de como especificar:

EMI 510 GF - Emenda Interna com Base Lisa para eletrocalha de 50mm de altura x 100 mm de largura, galvanização a fogo.



Tala de Emenda



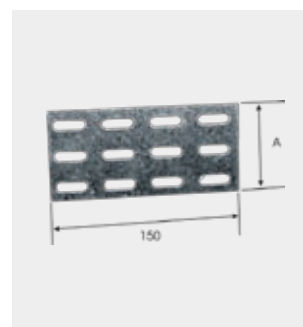
Acabamentos:

- GF** Galvanização a Fogo
 - GE** Galvanização Eletrolítica
 - PZ** Pré-Zincado
- Acabamentos e medidas diferentes sob consulta. Fornecida em peças unitárias. Produzida nos mesmos padrões da eletrocalha solicitada.

Referência	Dimensão Altura (mm)
TAE 50	50
TAE 75	75
TAE 100	100

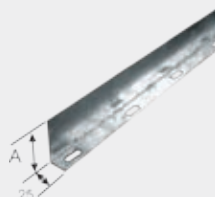
Exemplo de como especificar:

TAE 100 PZ - Tala de Emenda para eletrocalha de altura de 100mm, pré-zincado.



Eletrocalhas e Acessórios

Divisor

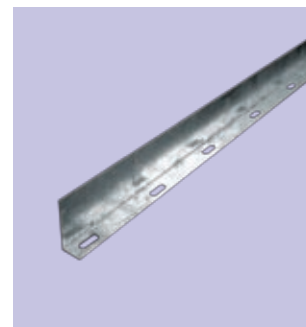


Referência	Dimensão Altura(A) (mm)
DIE 50	50
DIE 75	75
DIE 100	100

Acabamentos:

- GF** Galvanização a Fogo
- GE** Galvanização Eletrolítica
- PZ** Pré-Zincado

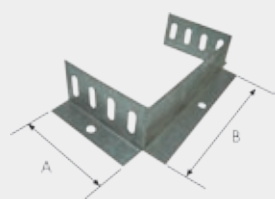
Acabamentos e medidas diferentes sob consulta. Fornecida em peças unitárias. Disponível em barras de 3 mts.



Exemplo de como especificar:

DIE 100 PZ - Divisor para Eletrocalha de 100mm de altura, pré-zincado.

Flange para Ligação em Painel

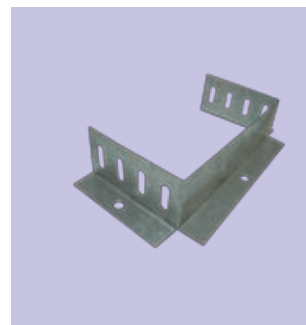


Referência	Dimensão Alt.(A) x Larg.(B) (mm)	Referência	Dimensão Alt.(A) x Larg.(B) (mm)
FGP 505	50X50	FGP 720	75X200
FGP 507	50X75	FGP 730	75X300
FGP 510	50X100	FGP 1010	100X100
FGP 515	50X150	FGP 1015	100X150
FGP 520	50X200	FGP 1020	100X200
FGP 530	50X300	FGP 1030	100X300
FGP 707	75X75	FGP 1040	100X400
FGP 710	75X100	FGP 1050	100X500
FGP 715	75X150	FGP 1060	100X600

Acabamentos:

- GF** Galvanização a Fogo
- GE** Galvanização Eletrolítica
- PZ** Pré-Zincado

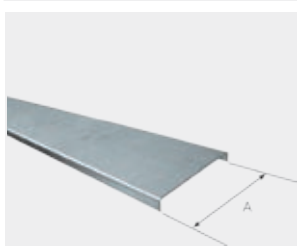
Acabamentos e medidas diferentes sob consulta. Fornecida em peças unitárias. Produzida nos mesmos padrões da eletrocalha solicitada.



Exemplo de como especificar:

FGP 1015 GF - Flange para Ligação em Painel 100mm de altura x 150mm de largura, galvanização a fogo.

Tampa de Encaixe para Eletrocalha

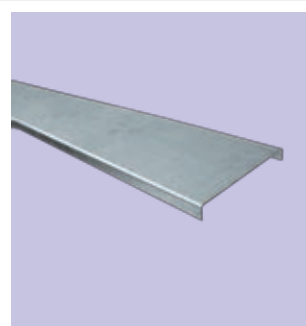


Referência	Dimensão Largura(A) (mm)
TPE 100	100
TPE 200	200
TPE 300	300
TPE 400	400
TPE 500	500
TPE 600	600

Acabamentos:

- GF** Galvanização a Fogo
- GE** Galvanização Eletrolítica
- PZ** Pré-Zincado

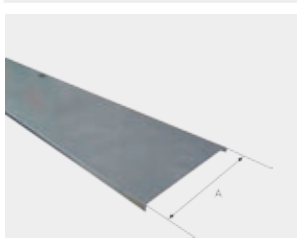
Acabamentos e medidas diferentes sob consulta. Fornecida em peças unitárias. Produzida nos mesmos padrões da eletrocalha solicitada.



Exemplo de como especificar:

TPE #18 300 GF - Tampa de Encaixe para eletrocalha de 300mm de largura, chapa #18, galvanização a fogo.

Tampa de Encaixe para Eletrocalha com Fecho

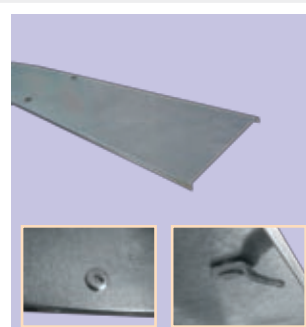


Referência	Dimensão Largura(A) (mm)
TPE CF 100	100
TPE CF 200	200
TPE CF 300	300
TPE CF 400	400
TPE CF 500	500
TPE CF 600	600

Acabamentos:

- GF** Galvanização a Fogo
- GE** Galvanização Eletrolítica
- PZ** Pré-Zincado

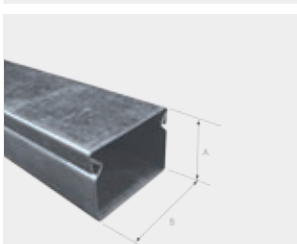
Acabamentos e medidas diferentes sob consulta. Fornecida em peças unitárias. Produzida nos mesmos padrões da eletrocalha solicitada.



Exemplo de como especificar:

TPE CF 300 #14 GF - Tampa de Encaixe com 4 fechos para eletrocalha 300mm de largura, chapa #14, galvanização a fogo.

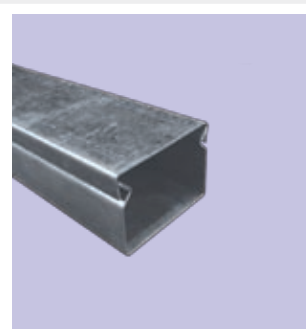
Duto Metálico Liso com Tampa de Pressão



Referência	Dimensão Altura(A)mm x Largura(B)mm
DML CT 20020	20X20
DML CT 40040	40X40
DML CT 40060	40X60
DML CT 60060	60X60
DML CT 60110	60X110

Acabamento:

- PZ** Pré-Zincado
- Fornecido em peças unitárias. Disponível em barras de 2 mts.



Exemplo de como especificar:

DML CT 20020 PZ - Duto metálico liso de 20mm de altura x 20mm de largura, pré-zincado.

Eletrocalhas e Acessórios

Terminal de Fechamento



Acabamentos:

- GF** Galvanização a Fogo
 - GE** Galvanização Eletrolítica
 - PZ** Pré-Zincado
- Acabamentos e medidas diferentes sob consulta.
Fornecida em peças unitárias.
Produzida nos mesmos padrões da eletrocalha solicitada.

Exemplo de como especificar:

TER 510 GF - Terminal de Fechamento para eletrocalha de 50mm de altura x 100mm de largura, galvanização a fogo.

Referência	Dimensão Alt.(A) x Larg.(B) (mm)	Referência	Dimensão Alt.(A) x Larg.(B) (mm)
TER 505	50X50	TER 720	75X200
TER 507	50X75	TER 730	75X300
TER 510	50X100	TER 1010	100X100
TER 515	50X150	TER 1015	100X150
TER 520	50X200	TER 1020	100X200
TER 530	50X300	TER 1030	100X300
TER 707	75X75	TER 1040	100X400
TER 710	75X100	TER 1050	100X500
TER 715	75X150	TER 1060	100X600



Suporte Balanço Horizontal



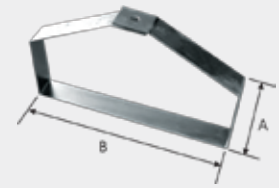
Acabamentos:

- GF** Galvanização a Fogo
 - GE** Galvanização Eletrolítica
 - PZ** Pré-Zincado
- Acabamentos e medidas diferentes sob consulta.
Fornecida em peças unitárias.
Produzida nos mesmos padrões da eletrocalha solicitada.

Exemplo de como especificar:

SBH 1020 PZ - Suporte Balanço Horizontal para eletrocalha de 100mm de altura x 200mm de largura, pré-zincado.

Referência	Dimensão Alt.(A) x Larg.(B) (mm)	Referência	Dimensão Alt.(A) x Larg.(B) (mm)
SBH 505	50X50	SBH 720	75X200
SBH 507	50X75	SBH 730	75X300
SBH 510	50X100	SBH 1010	100X100
SBH 515	50X150	SBH 1015	100X150
SBH 520	50X200	SBH 1020	100X200
SBH 530	50X300	SBH 1030	100X300
SBH 707	75X75	SBH 1040	100X400
SBH 710	75X100	SBH 1050	100X500
SBH 715	75X150	SBH 1060	100X600



Suporte Angular



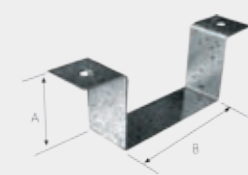
Acabamentos:

- GF** Galvanização a Fogo
 - GE** Galvanização Eletrolítica
 - PZ** Pré-Zincado
- Acabamentos e medidas diferentes sob consulta.
Fornecida em peças unitárias.
Produzida nos mesmos padrões da eletrocalha solicitada.

Exemplo de como especificar:

SUA 1020 PZ - Suporte Angular para eletrocalha de 100mm de altura x 200mm de largura, pré-zincado.

Referência	Dimensão Alt.(A) x Larg.(B) (mm)	Referência	Dimensão Alt.(A) x Larg.(B) (mm)
SUA 505	50X50	SUA 720	75X200
SUA 507	50X75	SUA 730	75X300
SUA 510	50X100	SUA 1010	100X100
SUA 515	50X150	SUA 1015	100X150
SUA 520	50X200	SUA 1020	100X200
SUA 530	50X300	SUA 1030	100X300
SUA 707	75X75	SUA 1040	100X400
SUA 710	75X100	SUA 1050	100X500
SUA 715	75X150	SUA 1060	100X600



Saída Horizontal de Eletrocalha para Perfilado



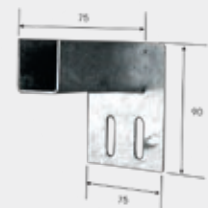
Acabamentos:

- GF** Galvanização a Fogo
 - GE** Galvanização Eletrolítica
 - PZ** Pré-Zincado
- Acabamentos e medidas diferentes sob consulta.
Fornecida em peças unitárias.
Produzida nos mesmos padrões da eletrocalha solicitada.

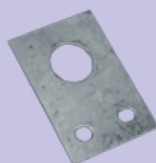
Exemplo de como especificar:

SHP 38 GF - Saída Horizontal para Perfilado 38x38mm, galvanização a fogo.

Referência	Dimensão Larg x Comp (mm)
SHP 19	19x38
SHP 38	38x38



Saída Horizontal para Eletroduto



Acabamentos:

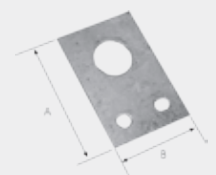
- GF** Galvanização a Fogo
 - GE** Galvanização Eletrolítica
 - PZ** Pré-Zincado
- Acabamentos e medidas diferentes sob consulta.
Fornecida em peças unitárias.

Exemplo de como especificar:

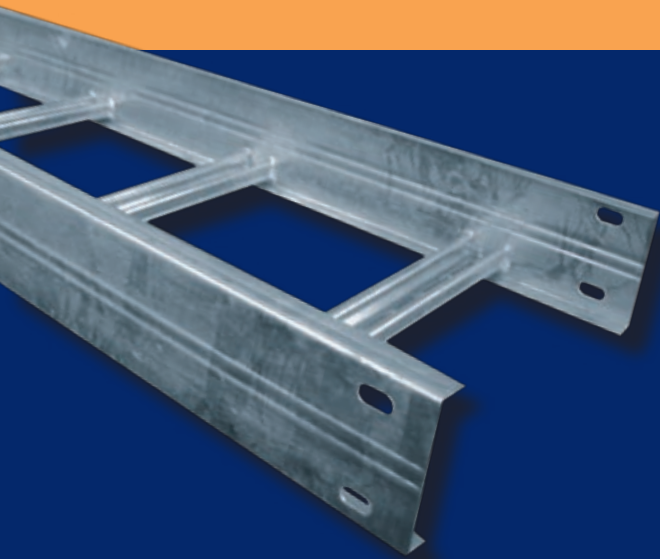
SHE 3/4" GF - Suporte Horizontal para eletroduto, galvanização a fogo.

Referência	Diâmetro
SHE	1/2"
SHE	3/4"
SHE	1"

Dimensão "A" e "B": variável de acordo com diâmetro solicitado.



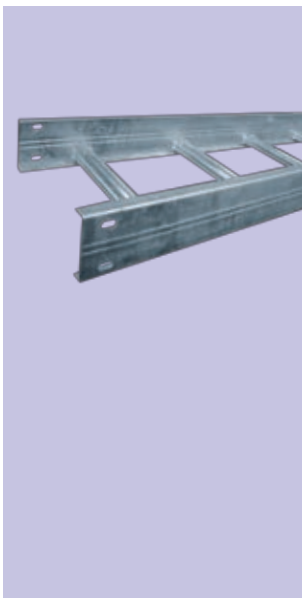
Leitos para Cabos e Acessórios



Leito Semi-Pesado / Pesado	14
Curvas Verticais	15
Curva Horizontal 90°	15
Curva Horizontal 45°	16
Curva Horizontal 90° Reta	16
Curva de Inversão	16
Curva com Passagem Reta Subida / Descida	16
Tês Horizontais / Verticais	17
Redução Excêntrica / Redução Reta Concêntrica	18
Tê de Derivação / Tê Vertical de Derivação	18
Cruzetas	19
Redução Concêntrica	19
Redução à Direita / à Esquerda	21
Junção à Esquerda 45°	21
Flange para Ligação em Painel	21
Junção Simples / Junção Reforçada	21
Segmento Articulado	21
Junção Articulada	22
Terminal de Fechamento	22
Presilha Guia	22
Grapa Fixa	22
Grapa para Leito	23
Divisor	23
Tampas	23

Leitos e Acessórios

Leito Semi-Pesado com Reforço Estrutural



ESPESSURA DAS CHAPAS	Referência (abas internas)		Referência (abas externas)	
	Alt.(A) x Larg.(B) (mm)	Dimensão (mm)	Alt.(A) x Larg.(B) (mm)	Dimensão (mm)
#14	LSI 720	75X200	LSE 720	75X200
#16	LSI 730	75X300	LSE 730	75X300
#18	LSI 740	75X400	LSE 740	75X400
	LSI 750	75X500	LSE 750	75X500
	LSI 760	75X600	LSE 760	75X600
	LSI 1020	100X200	LSE 1020	100X200
	LSI 1030	100X300	LSE 1030	100X300
	LSI 1040	100X400	LSE 1040	100X400
	LSI 1050	100X500	LSE 1050	100X500
	LSI 1060	100X600	LSE 1060	100X600

Fabricado com 2 longarinas com reforço estrutural de 75x19mm ou de 100x19mm, abas internas ou externas, 12 travessas com reforço estrutural de 19x38mm com espessamento de 250mm.

Acabamentos:

GF Galvanização a Fogo

GE Galvanização Eletrolítica

Acabamentos e medidas diferentes sob consulta.
Disponível em barras de 3mts.

Exemplo de como especificar:

LSI 720 14/16 GE -Leito Semi-Pesado com Reforço Estrutural de 75mm de altura x 200mm de largura, abas internas, galvanização eletrolítica.



Leito Pesado



ESPESSURA DAS CHAPAS	Referência (abas internas)		Referência (abas externas)	
	Alt.(A) x Larg.(B) (mm)	Dimensão (mm)	Alt.(A) x Larg.(B) (mm)	Dimensão (mm)
#14	LPI 1040	100X400	LPE 1040	100X400
#16	LPI 1050	100X500	LPE 1050	100X500
#18	LPI 1060	100X600	LPE 1060	100X600
	LPI 1070	100X700	LPE 1070	100X700
	LPI 1080	100X800	LPE 1080	100X800
	LPI 10100	100X1000	LPE 10100	100X1000
	LPI 10110	100X1100	LPE 10110	100X1100
	LPI 10120	100X1200	LPE 10120	100X1200

Fabricado com 2 longarinas com reforço estrutural de 100x19mm, abas internas ou externas, e 6 travessas com reforço estrutural de 38x38mm com espessamento de 500mm.

Acabamentos:

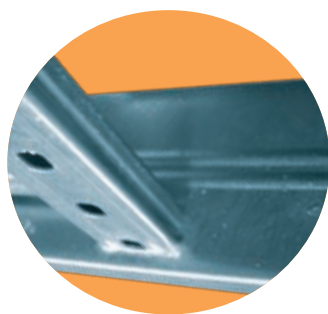
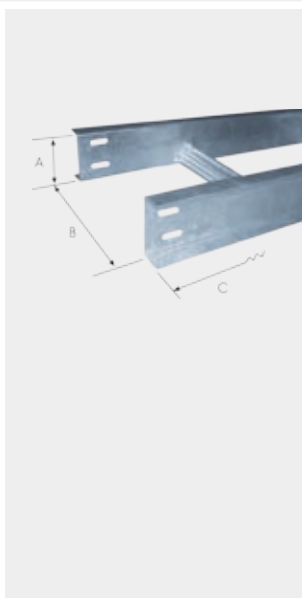
GF Galvanização a Fogo

GE Galvanização Eletrolítica

Acabamentos e medidas diferentes sob consulta.
Disponível em barras de 3mts.

Exemplo de como especificar:

LPE 720 GE -Leito Pesado com Reforço Estrutural de 75mm de altura x 200mm de largura, abas externas, galvanização eletrolítica.



Leito Semi-Pesado com Reforço Estrutural

Fabricado com reforço estrutural(vinco) tanto nas longarinas quanto nas travessas, o Leito para Cabos da OBO oferece inúmeras vantagens, como por exemplo:

+ Capacidade de Carga

+ Durabilidade

+ Segurança



Leitos e Acessórios

Curva Vertical Externa 90°



Referência	Dimensão	Referência	Dimensão
	Alt.(A) x Larg.(B) (mm)		Alt.(A) x Larg.(B) (mm)
CVE9L 720	75X200	CVE9L 1050	100X500
CVE9L 730	75X300	CVE9L 1060	100X600
CVE9L 740	75X400	CVE9L 1070	100X700
CVE9L 750	75X500	CVE9L 1080	100X800
CVE9L 760	75X600	CVE9L 1090	100X900
CVE9L 1020	100X200	CVE9L 10100	100X1000
CVE9L 1030	100X300	CVE9L 10110	100X1100
CVE9L 1040	100X400	CVE9L 10120	100X1200

Acabamentos:

GF Galvanização a Fogo
GE Galvanização Eletrolítica

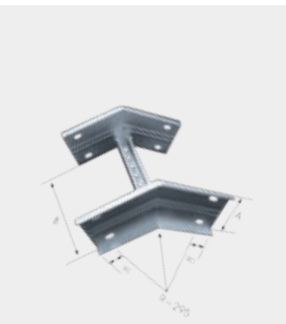
Acabamentos e medidas diferentes sob consulta. Fornecida em peças unitárias. Produzida nos mesmos padrões do leito solicitado.



Exemplo de como especificar:

CVE9L 1030 GF - Curva Vertical Externa 90° para leito de 100mm de altura x 300mm de largura, galvanização a fogo.

Curva Vertical Externa 45°



Referência	Dimensão	Referência	Dimensão
	Alt.(A) x Larg.(B) (mm)		Alt.(A) x Larg.(B) (mm)
CVE4L 720	75X200	CVE4L 1050	100X500
CVE4L 730	75X300	CVE4L 1060	100X600
CVE4L 740	75X400	CVE4L 1070	100X700
CVE4L 750	75X500	CVE4L 1080	100X800
CVE4L 760	75X600	CVE4L 1090	100X900
CVE4L 1020	100X200	CVE4L 10100	100X1000
CVE4L 1030	100X300	CVE4L 10110	100X1100
CVE4L 1040	100X400	CVE4L 10120	100X1200

Acabamentos:

GF Galvanização a Fogo
GE Galvanização Eletrolítica

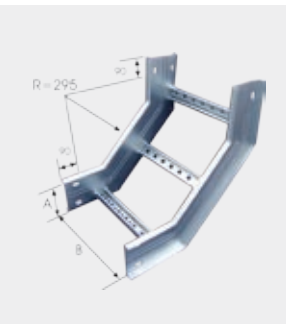
Acabamentos e medidas diferentes sob consulta. Fornecida em peças unitárias. Produzida nos mesmos padrões do leito solicitado.



Exemplo de como especificar:

CVE4L 1030 GF - Curva Vertical Externa 45° para leito de 100mm de altura x 300 de largura, galvanização a fogo.

Curva Vertical Interna 90°

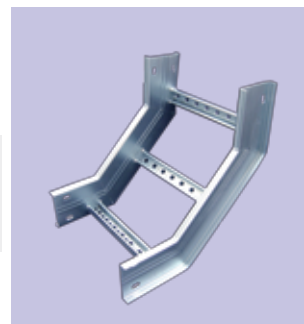


Referência	Dimensão	Referência	Dimensão
	Alt.(A) x Larg.(B) (mm)		Alt.(A) x Larg.(B) (mm)
CVI9L 720	75X200	CVI9L 1050	100X500
CVI9L 730	75X300	CVI9L 1060	100X600
CVI9L 740	75X400	CVI9L 1070	100X700
CVI9L 750	75X500	CVI9L 1080	100X800
CVI9L 760	75X600	CVI9L 1090	100X900
CVI9L 1020	100X200	CVI9L 10100	100X1000
CVI9L 1030	100X300	CVI9L 10110	100X1100
CVI9L 1040	100X400	CVI9L 10120	100X1200

Acabamentos:

GF Galvanização a Fogo
GE Galvanização Eletrolítica

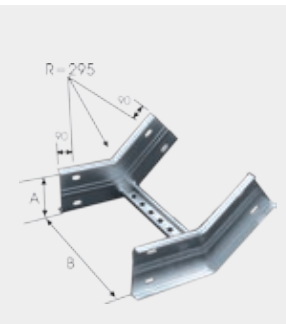
Acabamentos e medidas diferentes sob consulta. Fornecida em peças unitárias. Produzida nos mesmos padrões do leito solicitado.



Exemplo de como especificar:

CVI9L 1030 GF - Curva Vertical Interna 90° para leito de 100mm de altura x 300mm de largura, galvanização a fogo.

Curva Vertical Interna 45°

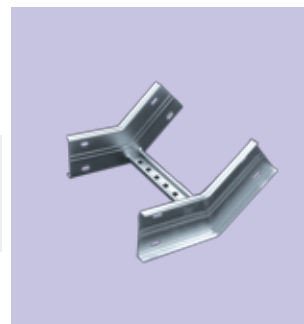


Referência	Dimensão	Referência	Dimensão
	Alt.(A) x Larg.(B) (mm)		Alt.(A) x Larg.(B) (mm)
CVI4L 720	75X200	CVI4L 1050	100X500
CVI4L 730	75X300	CVI4L 1060	100X600
CVI4L 740	75X400	CVI4L 1070	100X700
CVI4L 750	75X500	CVI4L 1080	100X800
CVI4L 760	75X600	CVI4L 1090	100X900
CVI4L 1020	100X200	CVI4L 10100	100X1000
CVI4L 1030	100X300	CVI4L 10110	100X1100
CVI4L 1040	100X400	CVI4L 10120	100X1200

Acabamentos:

GF Galvanização a Fogo
GE Galvanização Eletrolítica

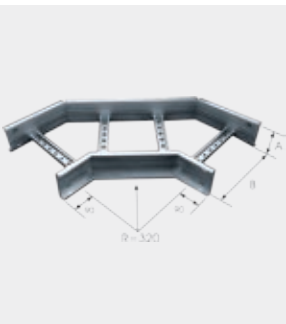
Acabamentos e medidas diferentes sob consulta. Fornecida em peças unitárias. Produzida nos mesmos padrões do leito solicitado.



Exemplo de como especificar:

CVI4L 1030 GF - Curva Vertical Interna 45° para leito de 100mm de altura x 300mm de largura, galvanização a fogo.

Curva Horizontal 90°

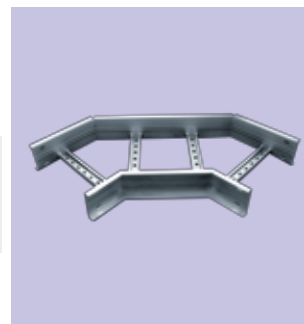


Referência	Dimensão	Referência	Dimensão
	Alt.(A) x Larg.(B) (mm)		Alt.(A) x Larg.(B) (mm)
CHZ9L 720	75X200	CHZ9L 1050	100X500
CHZ9L 730	75X300	CHZ9L 1060	100X600
CHZ9L 740	75X400	CHZ9L 1070	100X700
CHZ9L 750	75X500	CHZ9L 1080	100X800
CHZ9L 760	75X600	CHZ9L 1090	100X900
CHZ9L 1020	100X200	CHZ9L 10100	100X1000
CHZ9L 1030	100X300	CHZ9L 10110	100X1100
CHZ9L 1040	100X400	CHZ9L 10120	100X1200

Acabamentos:

GF Galvanização a Fogo
GE Galvanização Eletrolítica

Acabamentos e medidas diferentes sob consulta. Fornecida em peças unitárias. Produzida nos mesmos padrões do leito solicitado.

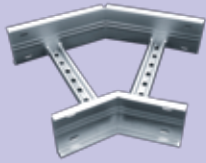


Exemplo de como especificar:

CHZ9L 760 GE - Curva Horizontal 90° para leito de 75mm de altura x 600mm de largura, galvanização eletrolítica.

Leitos e Acessórios

Curva Horizontal 45°



Acabamentos:

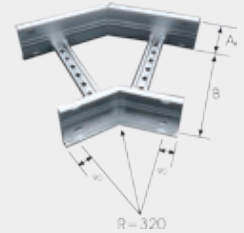
- GF** Galvanização a Fogo
- GE** Galvanização Eletrolítica

Acabamentos e medidas diferentes sob consulta. Fornecida em peças unitárias. Produzida nos mesmos padrões do leito solicitado.

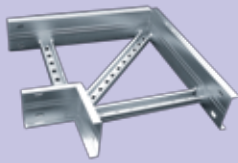
Referência	Dimensão Alt.(A) x Larg.(B) (mm)	Referência	Dimensão Alt.(A) x Larg.(B) (mm)
CHZ4L 720	75X200	CHZ4L 1050	100X500
CHZ4L 730	75X300	CHZ4L 1060	100X600
CHZ4L 740	75X400	CHZ4L 1070	100X700
CHZ4L 750	75X500	CHZ4L 1080	100X800
CHZ4L 760	75X600	CHZ4L 1090	100X900
CHZ4L 1020	100X200	CHZ4L 10100	100X1000
CHZ4L 1030	100X300	CHZ4L 10110	100X1100
CHZ4L 1040	100X400	CHZ4L 10120	100X1200

Exemplo de como especificar:

CHZ4L 760 GE - Curva Horizontal 45° para leito de 75mm de altura x 600mm de largura, galvanização eletrolítica.



Curva Horizontal 90° Reta



Acabamentos:

- GF** Galvanização a Fogo
- GE** Galvanização Eletrolítica

Acabamentos e medidas diferentes sob consulta. Fornecida em peças unitárias. Produzida nos mesmos padrões do leito solicitado.

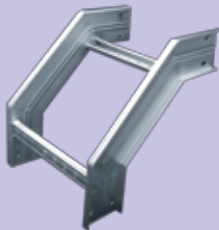
Referência	Dimensão Alt.(A) x Larg.(B) (mm)	Referência	Dimensão Alt.(A) x Larg.(B) (mm)
CHZRL 720	75X200	CHZRL 1050	100X500
CHZRL 730	75X300	CHZRL 1060	100X600
CHZRL 740	75X400	CHZRL 1070	100X700
CHZRL 750	75X500	CHZRL 1080	100X800
CHZRL 760	75X600	CHZRL 1090	100X900
CHZRL 1020	100X200	CHZRL 10100	100X1000
CHZRL 1030	100X300	CHZRL 10110	100X1100
CHZRL 1040	100X400	CHZRL 10120	100X1200

Exemplo de como especificar:

CHZRL 760 GE - Curva Horizontal 90° reta para leito de 75mm de altura x 600mm de largura, galvanização eletrolítica.



Curva de Inversão 90°



Acabamentos:

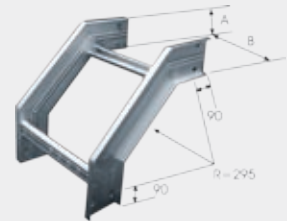
- GF** Galvanização a Fogo
- GE** Galvanização Eletrolítica

Acabamentos e medidas diferentes sob consulta. Fornecida em peças unitárias. Produzida nos mesmos padrões do leito solicitado.

Referência	Dimensão Alt.(A) x Larg.(B) (mm)	Referência	Dimensão Alt.(A) x Larg.(B) (mm)
CINL 720	75X200	CINL 1050	100X500
CINL 730	75X300	CINL 1060	100X600
CINL 740	75X400	CINL 1070	100X700
CINL 750	75X500	CINL 1080	100X800
CINL 760	75X600	CINL 1090	100X900
CINL 1020	100X200	CINL 10100	100X1000
CINL 1030	100X300	CINL 10110	100X1100
CINL 1040	100X400	CINL 10120	100X1200

Exemplo de como especificar:

CINL 10100 GF - Curva de Inversão 90° para leito de 100mm de altura x 1000mm de largura, galvanização a fogo.



Curva com Passagem Reta Subida



Acabamentos:

- GF** Galvanização a Fogo
- GE** Galvanização Eletrolítica

Acabamentos e medidas diferentes sob consulta. Fornecida em peças unitárias. Produzida nos mesmos padrões do leito solicitado.

Referência	Dimensão Alt.(A) x Larg.(B) (mm)	Referência	Dimensão Alt.(A) x Larg.(B) (mm)
CPSL 720	75X200	CPSL 1050	100X500
CPSL 730	75X300	CPSL 1060	100X600
CPSL 740	75X400	CPSL 1070	100X700
CPSL 750	75X500	CPSL 1080	100X800
CPSL 760	75X600	CPSL 1090	100X900
CPSL 1020	100X200	CPSL 10100	100X1000
CPSL 1030	100X300	CPSL 10110	100X1100
CPSL 1040	100X400	CPSL 10120	100X1200

Exemplo de como especificar:

CPSL 1040 GF - Curva com Passagem Reta Subida de 100mm de altura x 400mm de largura, galvanização a fogo.



Curva com Passagem Reta Descida



Acabamentos:

- GF** Galvanização a Fogo
- GE** Galvanização Eletrolítica

Acabamentos e medidas diferentes sob consulta. Fornecida em peças unitárias. Produzida nos mesmos padrões do leito solicitado.

Referência	Dimensão Alt.(A) x Larg.(B) (mm)	Referência	Dimensão Alt.(A) x Larg.(B) (mm)
CPDL 720	75X200	CPDL 1050	100X500
CPDL 730	75X300	CPDL 1060	100X600
CPDL 740	75X400	CPDL 1070	100X700
CPDL 750	75X500	CPDL 1080	100X800
CPDL 760	75X600	CPDL 1090	100X900
CPDL 1020	100X200	CPDL 10100	100X1000
CPDL 1030	100X300	CPDL 10110	100X1100
CPDL 1040	100X400	CPDL 10120	100X1200

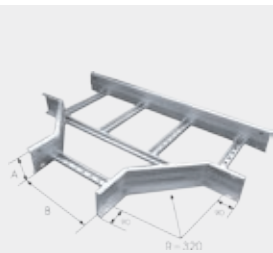
Exemplo de como especificar:

CPDL 1050 GF - Curva com Passagem Reta Descida para leito de 100mm de altura x 500mm de largura, galvanização a fogo.



Leitos e Acessórios

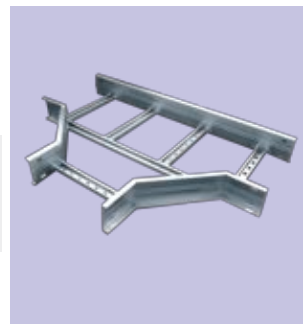
Tê Horizontal 90°



Referência	Dimensão Alt.(A) x Larg.(B) (mm)	Referência	Dimensão Alt.(A) x Larg.(B) (mm)
THZL 720	75X200	THZL 1050	100X500
THZL 730	75X300	THZL 1060	100X600
THZL 740	75X400	THZL 1070	100X700
THZL 750	75X500	THZL 1080	100X800
THZL 760	75X600	THZL 1090	100X900
THZL 1020	100X200	THZL 10100	100X1000
THZL 1030	100X300	THZL 10110	100X1100
THZL 1040	100X400	THZL 10120	100X1200

Acabamentos:

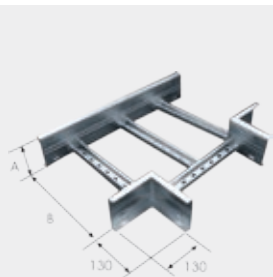
- GF** Galvanização a Fogo
 - GE** Galvanização Eletrolítica
- Acabamentos e medidas diferentes sob consulta. Fornecida em peças unitárias. Produzida nos mesmos padrões do leito solicitado.



Exemplo de como especificar:

THZL 1050 GF - Tê Horizontal 90° para leito de 100mm de altura x 500mm de largura, galvanização a fogo.

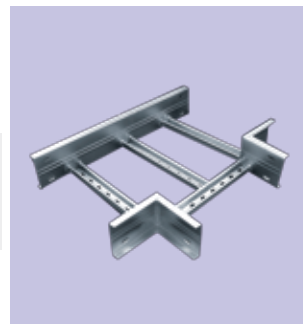
Tê Horizontal Reto 90°



Referência	Dimensão Alt.(A) x Larg.(B) (mm)	Referência	Dimensão Alt.(A) x Larg.(B) (mm)
THRL 720	75X200	THRL 1050	100X500
THRL 730	75X300	THRL 1060	100X600
THRL 740	75X400	THRL 1070	100X700
THRL 750	75X500	THRL 1080	100X800
THRL 760	75X600	THRL 1090	100X900
THRL 1020	100X200	THRL 10100	100X1000
THRL 1030	100X300	THRL 10110	100X1100
THRL 1040	100X400	THRL 10120	100X1200

Acabamentos:

- GF** Galvanização a Fogo
 - GE** Galvanização Eletrolítica
- Acabamentos e medidas diferentes sob consulta. Fornecida em peças unitárias. Produzida nos mesmos padrões do leito solicitado.



Exemplo de como especificar:

THRL 1050 GF - Tê Horizontal Reto 90° para leito de 100mm de altura x 500mm de largura, galvanização a fogo.

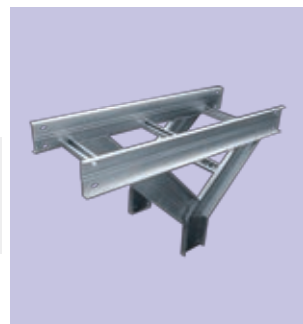
Tê Vertical de Descida



Referência	Dimensão Alt.(A) x Larg.(B) (mm)	Referência	Dimensão Alt.(A) x Larg.(B) (mm)
TVDL 720	75X200	TVDL 1050	100X500
TVDL 730	75X300	TVDL 1060	100X600
TVDL 740	75X400	TVDL 1070	100X700
TVDL 750	75X500	TVDL 1080	100X800
TVDL 760	75X600	TVDL 1090	100X900
TVDL 1020	100X200	TVDL 10100	100X1000
TVDL 1030	100X300	TVDL 10110	100X1100
TVDL 1040	100X400	TVDL 10120	100X1200

Acabamentos:

- GF** Galvanização a Fogo
 - GE** Galvanização Eletrolítica
- Acabamentos e medidas diferentes sob consulta. Fornecida em peças unitárias. Produzida nos mesmos padrões do leito solicitado.



Exemplo de como especificar:

TVDL 1060 GE - Tê Vertical de Descida para leito de 100mm de altura x 600mm de largura, galvanização eletrolítica.

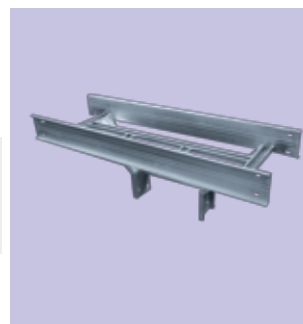
Tê Vertical de Descida Lateral



Referência	Dimensão Alt.(A) x Larg.(B) (mm)	Referência	Dimensão Alt.(A) x Larg.(B) (mm)
TVDLL 720	75X200	TVDLL 1050	100X500
TVDLL 730	75X300	TVDLL 1060	100X600
TVDLL 740	75X400	TVDLL 1070	100X700
TVDLL 750	75X500	TVDLL 1080	100X800
TVDLL 760	75X600	TVDLL 1090	100X900
TVDLL 1020	100X200	TVDLL 10100	100X1000
TVDLL 1030	100X300	TVDLL 10110	100X1100
TVDLL 1040	100X400	TVDLL 10120	100X1200

Acabamentos:

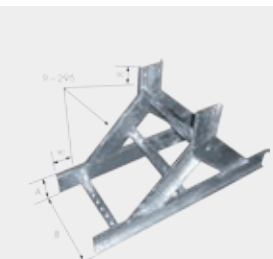
- GF** Galvanização a Fogo
 - GE** Galvanização Eletrolítica
- Acabamentos e medidas diferentes sob consulta. Fornecida em peças unitárias. Produzida nos mesmos padrões do leito solicitado.



Exemplo de como especificar:

TVDLL 1060 GE - Tê Vertical de Descida Lateral para leito de 100mm de altura x 600mm de largura, galvanização eletrolítica.

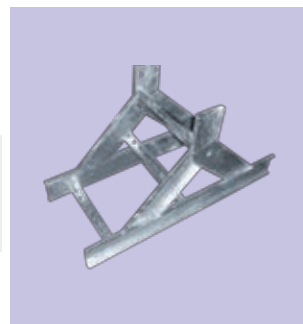
Tê Vertical de Subida



Referência	Dimensão Alt.(A) x Larg.(B) (mm)	Referência	Dimensão Alt.(A) x Larg.(B) (mm)
TVSL 720	75X200	TVSL 1050	100X500
TVSL 730	75X300	TVSL 1060	100X600
TVSL 740	75X400	TVSL 1070	100X700
TVSL 750	75X500	TVSL 1080	100X800
TVSL 760	75X600	TVSL 1090	100X900
TVSL 1020	100X200	TVSL 10100	100X1000
TVSL 1030	100X300	TVSL 10110	100X1100
TVSL 1040	100X400	TVSL 10120	100X1200

Acabamentos:

- GF** Galvanização a Fogo
 - GE** Galvanização Eletrolítica
- Acabamentos e medidas diferentes sob consulta. Fornecida em peças unitárias. Produzida nos mesmos padrões do leito solicitado.



Exemplo de como especificar:

TVSL 1020 GE - Tê Vertical de Subida para leito de 100mm de altura x 600mm de largura, galvanização eletrolítica.

Leitos e Acessórios

Redução Excêntrica



Acabamentos:

- GF** Galvanização a Fogo
 - GE** Galvanização Eletrolítica
- Deve ser utilizada juntamente com 1 tala de emenda.*
Fornecida em peças unitárias.
Produzida nos mesmos padrões do leito solicitado.

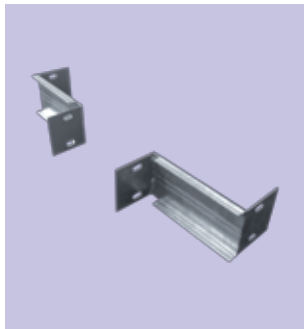
Referência	Dimensão Alt.(A) x Larg.(B) (mm)	Referência	Dimensão Alt.(A) x Larg.(B) (mm)
REXL 720	75X200	REXL 1050	100X500
REXL 730	75X300	REXL 1060	100X600
REXL 740	75X400	REXL 1070	100X700
REXL 750	75X500	REXL 1080	100X800
REXL 760	75X600	REXL 1090	100X900
REXL 1020	100X200	REXL 10100	100X1000
REXL 1030	100X300	REXL 10110	100X1100
REXL 1040	100X400	REXL 10120	100X1200

Exemplo de como especificar:

REXL 1090/1060 E GF - Redução Excêntrica à Esquerda de 100x900mm para 100x600mm, galvanização a fogo. (É necessário colocar a letra "D"(direita) ou "E" (esquerda) na especificação.)



Redução Retá Concêntrica



Acabamentos:

- GF** Galvanização a Fogo
 - GE** Galvanização Eletrolítica
- Acabamentos e medidas diferentes sob consulta.
Fornecida em peças unitárias.
Produzida nos mesmos padrões do leito solicitado.

Referência	Dimensão Alt.(A) x Larg.(B) (mm)	Referência	Dimensão Alt.(A) x Larg.(B) (mm)
RRCL 720	75X200	RRCL 1050	100X500
RRCL 730	75X300	RRCL 1060	100X600
RRCL 740	75X400	RRCL 1070	100X700
RRCL 750	75X500	RRCL 1080	100X800
RRCL 760	75X600	RRCL 1090	100X900
RRCL 1020	100X200	RRCL10100	100X1000
RRCL 1030	100X300	RRCL10110	100X1100
RRCL 1040	100X400	RRCL10120	100X1200

Exemplo de como especificar:

RRCL 1030/1020 GE - Redução reta concêntrica para leito de 100x 300mm para 100x20mm, galvanização eletrolítica.



Tê de Derivação



Acabamentos:

- GF** Galvanização a Fogo
 - GE** Galvanização Eletrolítica
- Acabamentos e medidas diferentes sob consulta.
Fornecida em peças unitárias.
Produzida nos mesmos padrões do leito solicitado.

Referência	Dimensão Alt.(A) x Larg.(B) (mm)	Referência	Dimensão Alt.(A) x Larg.(B) (mm)
TDEL 720	75X200	TDEL 1050	100X500
TDEL 730	75X300	TDEL 1060	100X600
TDEL 740	75X400	TDEL 1070	100X700
TDEL 750	75X500	TDEL 1080	100X800
TDEL 760	75X600	TDEL 1090	100X900
TDEL 1020	100X200	TDEL 10100	100X1000
TDEL 1030	100X300	TDEL 10110	100X1100
TDEL 1040	100X400	TDEL 10120	100X1200

Exemplo de como especificar:

TDEL 1040 GF - Tê de Derivação para leito de 100mm de altura x 400mm de largura, galvanização a fogo.



Tê Vertical de Derivação de Subida/Descida



Acabamentos:

- GF** Galvanização a Fogo
 - GE** Galvanização Eletrolítica
- Acabamentos e medidas diferentes sob consulta.
Fornecida em peças unitárias.
Produzida nos mesmos padrões do leito solicitado.

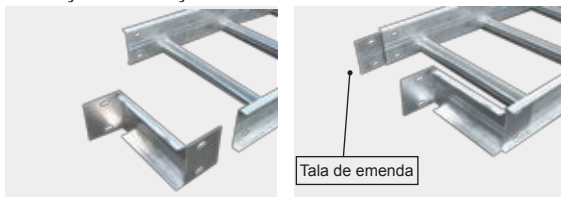
Referência	Dimensão Alt.(A) x Larg.(B) (mm)	Referência	Dimensão Alt.(A) x Larg.(B) (mm)
TVRL 720	75X200	TVRL 1050	100X500
TVRL 730	75X300	TVRL 1060	100X600
TVRL 740	75X400	TVRL 1070	100X700
TVRL 750	75X500	TVRL 1080	100X800
TVRL 760	75X600	TVRL 1090	100X900
TVRL 1020	100X200	TVRL 10100	100X1000
TVRL 1030	100X300	TVRL 10110	100X1100
TVRL 1040	100X400	TVRL 10120	100X1200

Exemplo de como especificar:

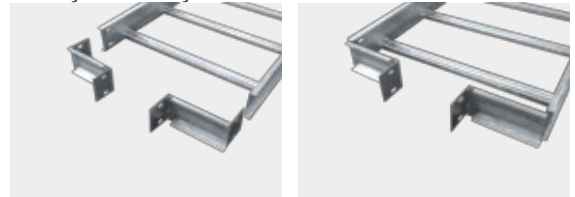
TVRL 1080 GF - Tê Vertical de Derivação de 100mm de altura x 800mm de largura, galvanização a fogo.



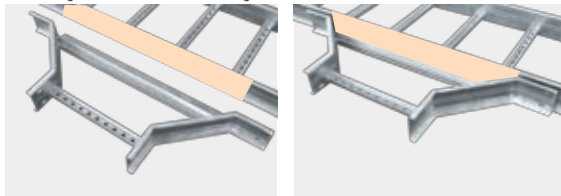
Instalação da Redução Excêntrica à Direita



Instalação da Redução Retá Concêntrica



Instalação do Tê de Derivação formando o Tê Horizontal

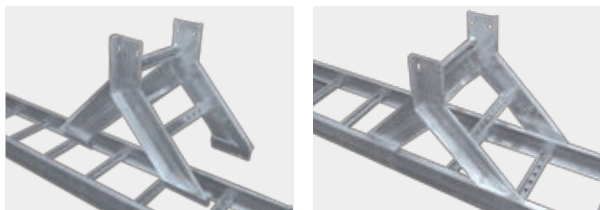


Instalação do Tê de Derivação formando o Tê de Descida Lateral



Leitos e Acessórios

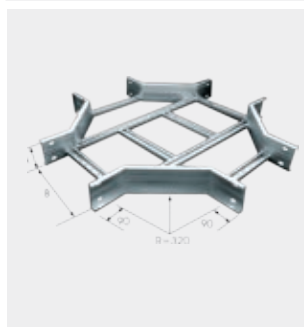
Instalação do Tê Vertical de Derivação de Subida



Vantagens deste sistema comparado ao sistema tradicional:

- Não interrompe o trecho reto.
- Rapidez na instalação, evitando o uso de ferramentas de corte.
- Não diminui a resistência mecânica da instalação.
- Diminui o uso de acessórios.

Cruzeta Horizontal 90°



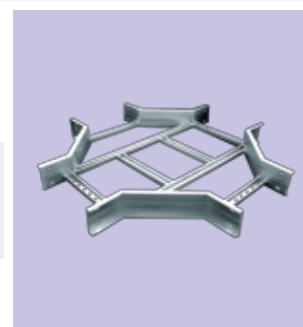
Referência	Dimensão Alt.(A) x Larg.(B) (mm)	Referência	Dimensão Alt.(A) x Larg.(B) (mm)
CRZL 720	75X200	CRZL 1050	100X500
CRZL 730	75X300	CRZL 1060	100X600
CRZL 740	75X400	CRZL 1070	100X700
CRZL 750	75X500	CRZL 1080	100X800
CRZL 760	75X600	CRZL 1090	100X900
CRZL 1020	100X200	CRZL 10100	100X1000
CRZL 1030	100X300	CRZL 10110	100X1100
CRZL 1040	100X400	CRZL 10120	100X1200

Exemplo de como especificar:

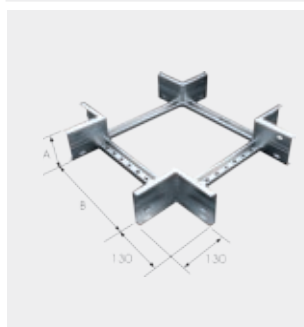
CRZL 1050 GF - Cruzeta Horizontal 90° para leito de 100mm de altura x 500mm de largura, galvanização a fogo.

Acabamentos:

- GF** Galvanização a Fogo
 - GE** Galvanização Eletrolítica
- Acabamentos e medidas diferentes sob consulta.
Fornecida em peças unitárias.
Produzida nos mesmos padrões do leito solicitado.



Cruzeta Horizontal 90° Reta



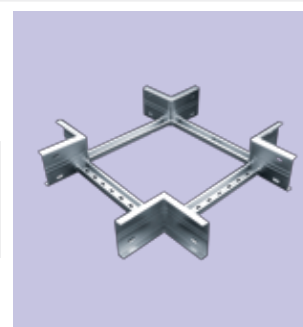
Referência	Dimensão Alt.(A) x Larg.(B) (mm)	Referência	Dimensão Alt.(A) x Larg.(B) (mm)
CRRL 720	75X200	CRRL 1050	100X500
CRRL 730	75X300	CRRL 1060	100X600
CRRL 740	75X400	CRRL 1070	100X700
CRRL 750	75X500	CRRL 1080	100X800
CRRL 760	75X600	CRRL 1090	100X900
CRRL 1020	100X200	CRRL 10100	100X1000
CRRL 1030	100X300	CRRL 10110	100X1100
CRRL 1040	100X400	CRRL 10120	100X1200

Exemplo de como especificar:

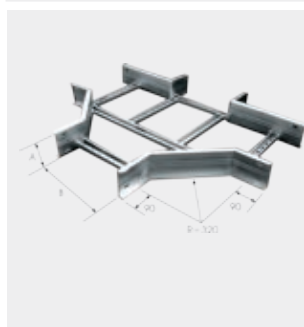
CRRL 1060 GE - Cruzeta Horizontal 90° Reta para leito de 100mm de altura x 600mm de largura, galvanização eletrolítica.

Acabamentos:

- GF** Galvanização a Fogo
 - GE** Galvanização Eletrolítica
- Acabamentos e medidas diferentes sob consulta.
Fornecida em peças unitárias.
Produzida nos mesmos padrões do leito solicitado.



Cruzeta Horizontal 90° com 1 saída reta



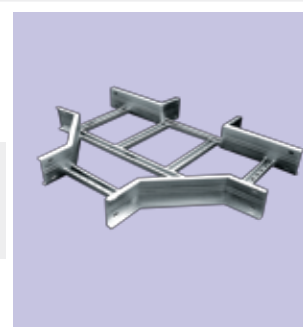
Referência	Dimensão Alt.(A) x Larg.(B) (mm)	Referência	Dimensão Alt.(A) x Larg.(B) (mm)
CRZ1L 720	75X200	CRZ1L 1050	100X500
CRZ1L 730	75X300	CRZ1L 1060	100X600
CRZ1L 740	75X400	CRZ1L 1070	100X700
CRZ1L 750	75X500	CRZ1L 1080	100X800
CRZ1L 760	75X600	CRZ1L 1090	100X900
CRZ1L 1020	100X200	CRZ1L 10100	100X1000
CRZ1L 1030	100X300	CRZ1L 10110	100X1100
CRZ1L 1040	100X400	CRZ1L 10120	100X1200

Exemplo de como especificar:

CRZ1L 1050 GF - Cruzeta Horizontal 90° com 1 saída reta para leito de 100mm de altura x 500 de largura, galvanização a fogo.

Acabamentos:

- GF** Galvanização a Fogo
 - GE** Galvanização Eletrolítica
- Acabamentos e medidas diferentes sob consulta.
Fornecida em peças unitárias.
Produzida nos mesmos padrões do leito solicitado.



Redução Concêntrica



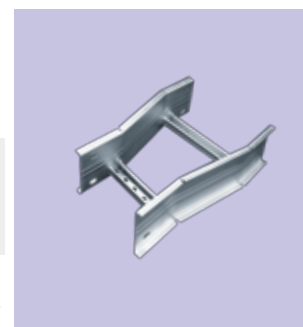
Referência	Dimensão Alt.(A) x Larg.(B) (mm)	Referência	Dimensão Alt.(A) x Larg.(B) (mm)
RDCL 720	75X200	RDCL 1050	100X500
RDCL 730	75X300	RDCL 1060	100X600
RDCL 740	75X400	RDCL 1070	100X700
RDCL 750	75X500	RDCL 1080	100X800
RDCL 760	75X600	RDCL 1090	100X900
RDCL 1020	100X200	RDCL 10100	100X1000
RDCL 1030	100X300	RDCL 10110	100X1100
RDCL 1040	100X400	RDCL 10120	100X1200

Exemplo de como especificar:

RDCL 1050/1020 GF - Redução Concêntrica para leito de 100x500mm para 100x200mm galvanização a fogo.

Acabamentos:

- GF** Galvanização a Fogo
 - GE** Galvanização Eletrolítica
- Acabamentos e medidas diferentes sob consulta.
Fornecida em peças unitárias.
Produzida nos mesmos padrões do leito solicitado.



Leitos e Acessórios

Redução à Direita



Acabamentos:

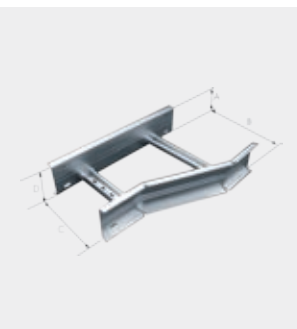
- GF** Galvanização a Fogo
- GE** Galvanização Eletrolítica

Acabamentos e medidas diferentes sob consulta. Fornecida em peças unitárias. Produzida nos mesmos padrões do leito solicitado.

Referência	Dimensão Alt.(A) x Larg.(B) (mm)	Referência	Dimensão Alt.(A) x Larg.(B) (mm)
RDDL 720	75X200	RDDL 1050	100X500
RDDL 730	75X300	RDDL 1060	100X600
RDDL 740	75X400	RDDL 1070	100X700
RDDL 750	75X500	RDDL 1080	100X800
RDDL 760	75X600	RDDL 1090	100X900
RDDL 1020	100X200	RDDL 10100	100X1000
RDDL 1030	100X300	RDDL 10110	100X1100
RDDL 1040	100X400	RDDL 10120	100X1200

Exemplo de como especificar:

RDDL 1060/1050 GF - Redução Direita para leito de 100x600mm para 100x500mm, galvanização a fogo.



Redução à Esquerda



Acabamentos:

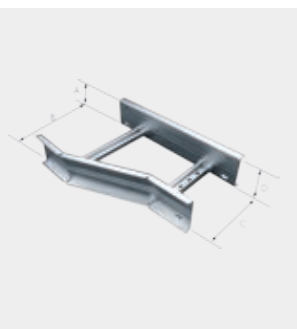
- GF** Galvanização a Fogo
- GE** Galvanização Eletrolítica

Acabamentos e medidas diferentes sob consulta. Fornecida em peças unitárias. Produzida nos mesmos padrões do leito solicitado.

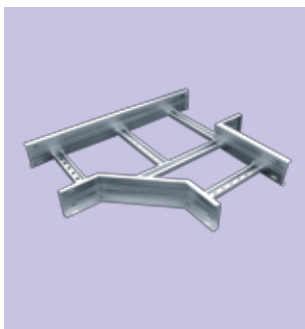
Referência	Dimensão Alt.(A) x Larg.(B) (mm)	Referência	Dimensão Alt.(A) x Larg.(B) (mm)
RDEL 720	75X200	RDEL 1050	100X500
RDEL 730	75X300	RDEL 1060	100X600
RDEL 740	75X400	RDEL 1070	100X700
RDEL 750	75X500	RDEL 1080	100X800
RDEL 760	75X600	RDEL 1090	100X900
RDEL 1020	100X200	RDEL 10100	100X1000
RDEL 1030	100X300	RDEL 10110	100X1100
RDEL 1040	100X400	RDEL 10120	100X1200

Exemplo de como especificar:

RDEL 1030/1020 GF - Redução Esquerda para leito de 100x300mm para 100x200mm, galvanização.



Junção à Direita 90°



Acabamentos:

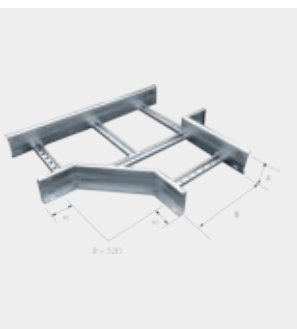
- GF** Galvanização a Fogo
- GE** Galvanização Eletrolítica

Acabamentos e medidas diferentes sob consulta. Fornecida em peças unitárias. Produzida nos mesmos padrões do leito solicitado.

Referência	Dimensão Alt.(A) x Larg.(B) (mm)	Referência	Dimensão Alt.(A) x Larg.(B) (mm)
JUD9L 720	75X200	JUD9L 1050	100X500
JUD9L 730	75X300	JUD9L 1060	100X600
JUD9L 740	75X400	JUD9L 1070	100X700
JUD9L 750	75X500	JUD9L 1080	100X800
JUD9L 760	75X600	JUD9L 1090	100X900
JUD9L 1020	100X200	JUD9L 10100	100X1000
JUD9L 1030	100X300	JUD9L 10110	100X1100
JUD9L 1040	100X400	JUD9L 10120	100X1200

Exemplo de como especificar:

JUD9L 1020 GF - Junção à Direita 90° para leito de 100mm de altura x 200 de largura, galvanização a fogo.



Junção à Direita 45°



Acabamentos:

- GF** Galvanização a Fogo
- GE** Galvanização Eletrolítica

Acabamentos e medidas diferentes sob consulta. Fornecida em peças unitárias. Produzida nos mesmos padrões do leito solicitado.

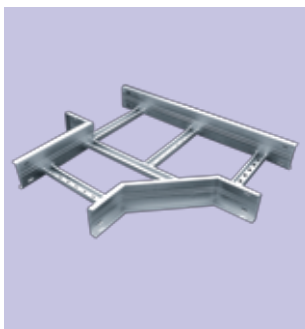
Referência	Dimensão Alt.(A) x Larg.(B) (mm)	Referência	Dimensão Alt.(A) x Larg.(B) (mm)
JUD4L 720	75X200	JUD4L 1050	100X500
JUD4L 730	75X300	JUD4L 1060	100X600
JUD4L 740	75X400	JUD4L 1070	100X700
JUD4L 750	75X500	JUD4L 1080	100X800
JUD4L 760	75X600	JUD4L 1090	100X900
JUD4L 1020	100X200	JUD4L 10100	100X1000
JUD4L 1030	100X300	JUD4L 10110	100X1100
JUD4L 1040	100X400	JUD4L 10120	100X1200

Exemplo de como especificar:

JUD4L 1020 GF - Junção à Direita 45° para leito de 100mm de altura x 200 de largura, galvanização a fogo.



Junção à Esquerda 90°



Acabamentos:

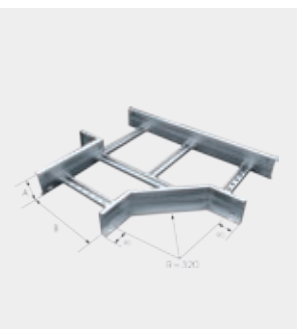
- GF** Galvanização a Fogo
- GE** Galvanização Eletrolítica

Acabamentos e medidas diferentes sob consulta. Fornecida em peças unitárias. Produzida nos mesmos padrões do leito solicitado.

Referência	Dimensão Alt.(A) x Larg.(B) (mm)	Referência	Dimensão Alt.(A) x Larg.(B) (mm)
JUE9L 720	75X200	JUE9L 1050	100X500
JUE9L 730	75X300	JUE9L 1060	100X600
JUE9L 740	75X400	JUE9L 1070	100X700
JUE9L 750	75X500	JUE9L 1080	100X800
JUE9L 760	75X600	JUE9L 1090	100X900
JUE9L 1020	100X200	JUE9L 10100	100X1000
JUE9L 1030	100X300	JUE9L 10110	100X1100
JUE9L 1040	100X400	JUE9L 10120	100X1200

Exemplo de como especificar:

JUE9L 740 GE - Junção à Esquerda 90° para leito de 75mm de altura x 400mm de largura, galvanização eletrolítica.



Leitos e Acessórios

Junção à Esquerda 45°

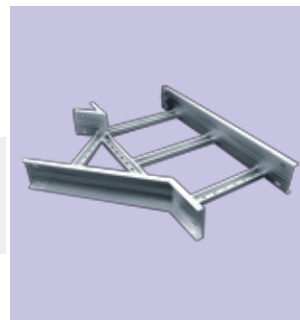


Referência	Dimensão	Referência	Dimensão
	Alt.(A) x Larg.(B) (mm)		Alt.(A) x Larg.(B) (mm)
JUE4L 720	75X200	JUE4L 1050	100X500
JUE4L 730	75X300	JUE4L 1060	100X600
JUE4L 740	75X400	JUE4L 1070	100X700
JUE4L 750	75X500	JUE4L 1080	100X800
JUE4L 760	75X600	JUE4L 1090	100X900
JUE4L 1020	100X200	JUE4L 10100	100X1000
JUE4L 1030	100X300	JUE4L 10110	100X1100
JUE4L 1040	100X400	JUE4L 10120	100X1200

Acabamentos:

- GF** Galvanização a Fogo
- GE** Galvanização Eletrolítica

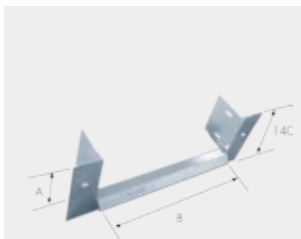
Acabamentos e medidas diferentes sob consulta. Fornecida em peças unitárias. Produzida nos mesmos padrões do leito solicitado.



Exemplo de como especificar:

JUE4L 1060 GE - Tê Vertical de Descida Lateral para leito de 100mm de altura x 600mm de largura, galvanização eletrolítica.

Flange para Ligação em Painel

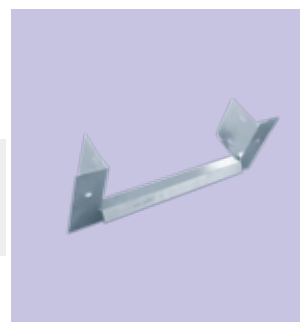


Referência	Dimensão	Referência	Dimensão
	Alt.(A) x Larg.(B) (mm)		Alt.(A) x Larg.(B) (mm)
FGPL 720	75X200	FGPL 1050	100X500
FGPL 730	75X300	FGPL 1060	100X600
FGPL 740	75X400	FGPL 1070	100X700
FGPL 750	75X500	FGPL 1080	100X800
FGPL 760	75X600	FGPL 1090	100X900
FGPL 1020	100X200	FGPL 10100	100X1000
FGPL 1030	100X300	FGPL 10110	100X1100
FGPL 1040	100X400	FGPL 10120	100X1200

Acabamentos:

- GF** Galvanização a Fogo
- GE** Galvanização Eletrolítica

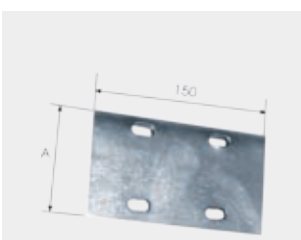
Acabamentos e medidas diferentes sob consulta. Fornecida em peças unitárias. Produzida nos mesmos padrões do leito solicitado.



Exemplo de como especificar:

FGPL 1020 GE - Flange para Ligação em Painel para leito de 100mm de altura x 200mm de largura, galvanização eletrolítica.

Junção Simples



Referência	Dimensão Altura (mm)
JSI 75	75
JSI 100	100

Acabamentos:

- GF** Galvanização a Fogo
- GE** Galvanização Eletrolítica

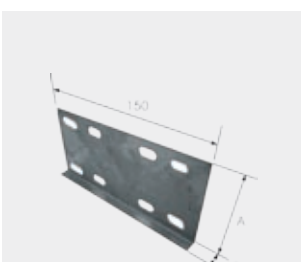
Acabamentos e medidas diferentes sob consulta. Fornecida em peças unitárias. Produzida nos mesmos padrões do leito solicitado.



Exemplo de como especificar:

JSI 75 GF - Junção Simples para leito de 75mm de altura, galvanização a fogo.

Junção Reforçada

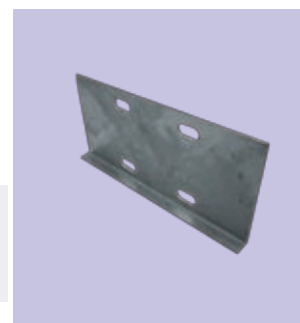


Referência	Dimensão Altura (mm)
JRE 75	75
JRE 100	100

Acabamentos:

- GF** Galvanização a Fogo
- GE** Galvanização Eletrolítica

Acabamentos e medidas diferentes sob consulta. Fornecida em peças unitárias. Produzida nos mesmos padrões do leito solicitado.



Exemplo de como especificar:

JRE 100 GE - Junção Reforçada para leito de 100mm de altura, galvanização eletrolítica.

Segmento Articulado



Referência	Dimensão	Referência	Dimensão
	Alt.(A) x Larg.(B) (mm)		Alt.(A) x Larg.(B) (mm)
SGA 720	75X200	SGA 1050	100X500
SGA 730	75X300	SGA 1060	100X600
SGA 740	75X400	SGA 1070	100X700
SGA 750	75X500	SGA 1080	100X800
SGA 760	75X600	SGA 1090	100X900
SGA 1020	100X200	SGA 10100	100X1000
SGA 1030	100X300	SGA 10110	100X1100
SGA 1040	100X400	SGA 10120	100X1200

Acabamentos:

- GF** Galvanização a Fogo
- GE** Galvanização Eletrolítica

Acabamentos e medidas diferentes sob consulta. Fornecida em peças unitárias. Produzida nos mesmos padrões do leito solicitado.



Exemplo de como especificar:

SGA 1080 GF - Segmento Articulado para leito de 100mm de altura x 800mm de largura, galvanização a fogo.

Leitos e Acessórios

Junção Articulada



Referência	Dimensão Altura(A) (mm)
JAR 75	75
JAR 100	100

Acabamentos:

- GF** Galvanização a Fogo
- GE** Galvanização Eletrolítica

Acabamentos e medidas diferentes sob consulta. Fornecida em peças unitárias. Produzida nos mesmos padrões do leito solicitado.



Exemplo de como especificar:

JAR 100 GF - Junção Articulada para leito de 100mm de altura, galvanização a fogo.

Terminal de Fechamento



Referência	Dimensão Alt.(A) x Larg.(B) (mm)	Referência	Dimensão Alt.(A) x Larg.(B) (mm)
TERL 720	75X200	TERL 1050	100X500
TERL 730	75X300	TERL 1060	100X600
TERL 740	75X400	TERL 1070	100X700
TERL 750	75X500	TERL 1080	100X800
TERL 760	75X600	TERL 1090	100X900
TERL 1020	100X200	TERL 10100	100X1000
TERL 1030	100X300	TERL 10110	100X1100
TERL 1040	100X400	TERL 10120	100X1200

Acabamentos:

- GF** Galvanização a Fogo
- GE** Galvanização Eletrolítica

Acabamentos e medidas diferentes sob consulta. Fornecida em peças unitárias. Produzida nos mesmos padrões do leito solicitado.



Exemplo de como especificar:

TERL 1050 GF - Terminal de Fechamento para leito de 100mm de altura x 500 de largura, galvanização a fogo.

Presilha para Tampa de Encaixe



Referência	Dimensão Altura(A) (mm)
PTE 75	75
PTE 100	100

Acabamentos:

- GF** Galvanização a Fogo
- GE** Galvanização Eletrolítica
- PZ** Pré-Zincado

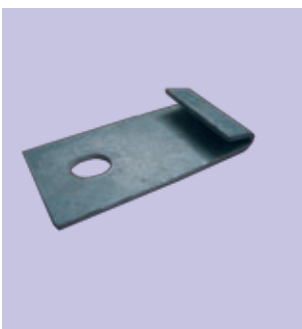
Acabamentos e medidas diferentes sob consulta. Fornecida em peças unitárias. Produzida nos mesmos padrões do leito solicitado.



Exemplo de como especificar:

PTE 75 GF - Presilha para Tampa de Encaixe em leito de 75mm de altura, galvanização a fogo.

Grapa Guia



Referência	Dimensão Largura(A) (mm)
GRGL 60	60
GRGL 85	85

Acabamentos:

- GF** Galvanização a Fogo
- GE** Galvanização Eletrolítica

Acabamentos e medidas diferentes sob consulta. Fornecida em peças unitárias. Produzida nos mesmos padrões do leito solicitado.



Exemplo de como especificar:

GRGL 85 GE - Presilha guia de 85mm de largura para leito, galvanização eletrolítica.

Grapa Fixa



Referência	Dimensão Largura (mm)
GRFL	38

Acabamentos:

- GF** Galvanização a Fogo
- GE** Galvanização Eletrolítica

Acabamentos e medidas diferentes sob consulta. Fornecida em peças unitárias. Produzida nos mesmos padrões do leito solicitado.



Exemplo de como especificar:

GRPL GE - Grapa para Leito, galvanização eletrolítica.

Leitos e Acessórios

Divisor



Referência	Dimensão Altura(A) (mm)
DIL 75	75
DIL 100	100

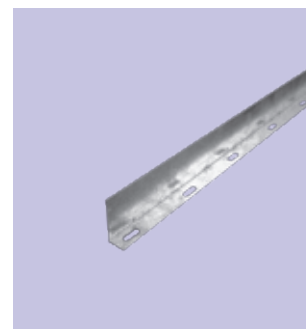
Acabamentos:

- GF** Galvanização a Fogo
- GE** Galvanização Eletrolítica
- PZ** Pré-Zincado

Acabamentos e medidas diferentes sob consulta.
Fornecido em barra de 3mts.

Exemplo de como especificar:

DIL 100 GE - Divisor para leito de 100mm de altura, galvanização eletrolítica.



Tampa de Encaixe



Referência	Dimensão Largura(A) (mm)
TPEL 20	200
TPEL 30	300
TPEL 40	400
TPEL 50	500
TPEL 60	600
TPEL 70	700
TPEL 80	800
TPEL 90	900
TPEL 100	1000
TPEL 110	1100
TPEL 120	1200

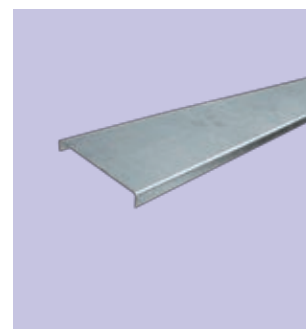
Acabamentos:

- GF** Galvanização a Fogo
- GE** Galvanização Eletrolítica
- PZ** Pré-Zincado

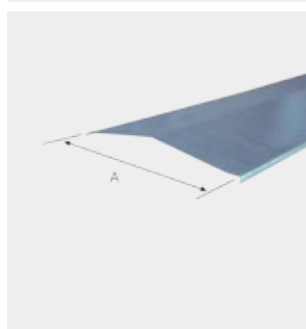
Acabamentos e medidas diferentes sob consulta.
Fornecida em barra de 3mts.

Exemplo de como especificar:

TPEL #16 20 GF - Tampa de encaixe para leito de 200mm de largura, chapa #16, galvanização a fogo.



Tampa de Encaixe modelo 2 águas



Referência	Dimensão Largura(A) (mm)
TPE2 20	200
TPE2 30	300
TPE2 40	400
TPE2 50	500
TPE2 60	600
TPE2 70	700
TPE2 80	800
TPE2 90	900
TPE2 100	1000
TPE2 110	1100
TPE2 120	1200

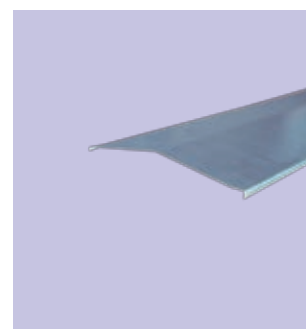
Acabamentos:

- GF** Galvanização a Fogo
- GE** Galvanização Eletrolítica
- PZ** Pré-Zincado

Acabamentos e medidas diferentes sob consulta.
Fornecida em barra de 3mts.

Exemplo de como especificar:

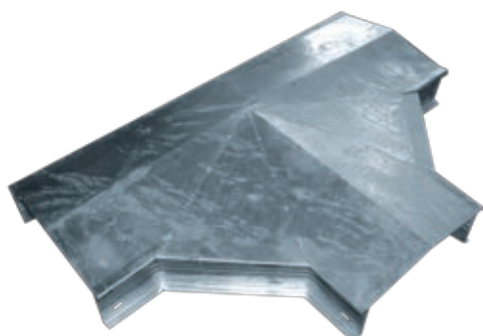
TPE2 #16 20 GF - Tampa de encaixe modelo 2 águas para leito de 200mm de largura, chapa #16, galvanização a fogo.



Tampa de Encaixe modelo 2 águas também disponível para os Acessórios

Vantagens deste sistema comparado ao sistema tradicional:

- Aumenta a resistência mecânica da tampa.
- Impede o acúmulo de sujeiras e água.
- Maior durabilidade.
- Permite utilizar a capacidade máxima de cabos do leito.

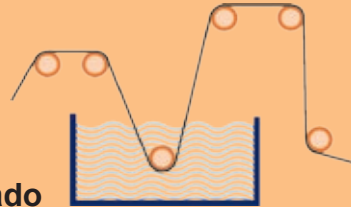


Escolha o acabamento ideal!

Os sistemas de bandejamento da OBO são fabricados em diferentes tipos de espessuras. Isso proporciona a possibilidade de se aplicar diversos acabamentos para a proteção contra a corrosão. Diversas pesquisas demonstram que a corrosão é a principal responsável pela grande perda de ferro no mundo, podendo condenar rapidamente as instalações elétricas que utilizaram produtos com galvanização de baixa qualidade. Por isso a OBO BETTERMANN oferece o melhor em acabamentos contra a corrosão garantindo a qualidade e a durabilidade de seus produtos.



PZ Pré-Zincado

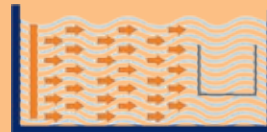


O aço pré-zincado recebe um banho de zinco à 460° C, lhe oferecendo a proteção necessária contra a corrosão. O material pode ser dobrado sem causar trincas ou eventuais desprendimentos da camada de zinco. Em casos como arranhões, cortes e perfurações, o zinco atua como um revestimento ânodo, oferecendo uma proteção catódica contra a corrosão. As chapas atendem as Normas NBR 7013 e NBR 7008 e o processo de zincagem possui certificação ISO 9000.

Ideal para ambientes internos e secos.



GE Galvanização Eletrolítica

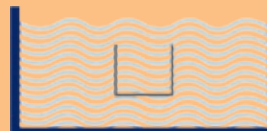


Galvanização realizada mediante a eletrodeposição, de acordo com a Norma NBR 10476/88, classificação CS1. É o resultado de uma emigração de partículas carregadas eletricamente a uma solução aquosa iônica com o auxílio de corrente elétrica, gerando uma camada de zinco eletrolítico sobre uma chapa de aço.

Ideal para ambientes internos e secos.



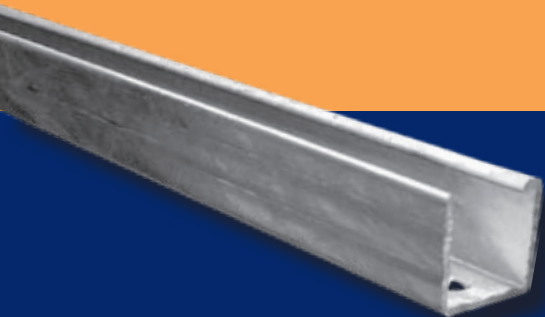
GF Galvanização a Fogo



A aço recebe um banho de zinco à 460°C, durante um tempo maior do que o realizado no processo de pré-zincagem, oferecendo também mais camada de zinco. Esse tipo de acabamento oferece alta proteção contra corrosão. Realizado de acordo com a Norma NBR 6323 e seus ensaios previstos na Norma 7300.

Ideal para ambientes externos, úmidos ou molhados.

Perfilados e Acessórios



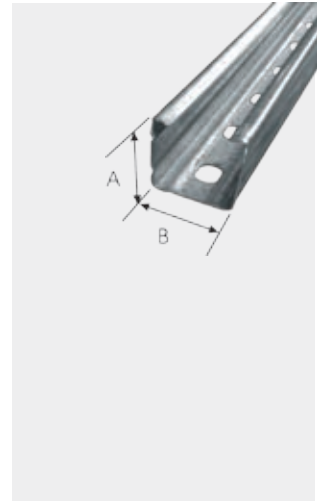
Perfilado Perfurado / Liso	26
Tampas	26
Fita Perfurada	27
Junção Rápida “I” / “L” / “T” / “X”	27
Curvas Verticais	28
Curva Horizontal / Curva de Inversão	28
Desnível	28
Gancho Curto / Longo para Perfilado	29
Gancho Curto / Longo para Luminária	29
Cantoneira “ZZ” Baixa	29
Cantoneira “ZZ” Alta	30
Sapata Rápida 1 furo / 4 furos	30
Suspensor de Cabo de Aço	30
Saída Final para Eletroduto	30
Saída Superior / Lateral / Dupla Lateral para Eletroduto	31
Arruela Adaptadora	31
Caixa para 1 Tomada	31

Perfilados e Acessórios

Perfilado Perfurado com Reforço Estrutural



Espessura da Chapa (mm)	Dimensão do Perfilado Alt.(A) x Larg.(B) (mm)
#14	38x38
#16	19x38
#16	38x38
#18	19x38
#18	38x38
#20	19x38
#20	38x38
#22	38x38



Acabamentos:

GF Galvanização a Fogo

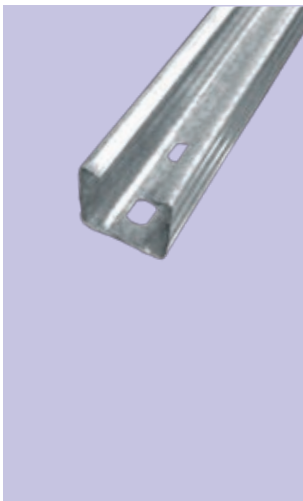
PZ Pré-Zincado

Acabamentos diferentes sob consulta. Disponível em barras de 3 e 6mts.

Exemplo de como especificar:

PFP 38x38 #14 GF - Perfilado Perfurado 38x38mm em chapa #14, galvanizado a fogo.

Perfilado Liso com Reforço Estrutural



Espessura da Chapa (mm)	Dimensão do Perfilado Alt.(A) x Larg.(B) (mm)
#14	38x38
#16	19x38
#16	38x38
#18	19x38
#18	38x38
#20	19x38
#20	38x38
#22	38x38



Acabamentos:

GF Galvanização a Fogo

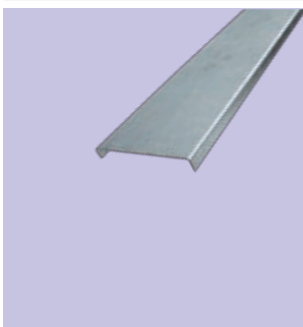
PZ Pré-Zincado

Acabamentos diferentes sob consulta. Disponível em barras de 3 e 6mts.

Exemplo de como especificar:

PFL 38x38 #20 PZ - Perfilado Liso 38x38mm em chapa #20, pré-zincado.

Tampa de Encaixe para Perfilado



Chapa	Espessura (mm)
#22	0,80
#24	0,65
#26	0,50

Dimensão "A" = 38mm



Acabamentos:

GF Galvanização a Fogo

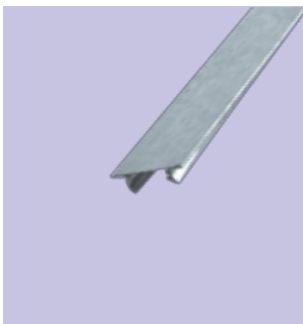
PZ Pré-Zincado

Acabamentos diferentes sob consulta. Disponível em barras de 3mts.

Exemplo de como especificar:

TEP24 PZ - Tampa de encaixe em chapa #24 para perfilado liso/perfurado, pré-zincado.

Tampa de Pressão para Perfilado



Chapa	Espessura (mm)
#22	0,80
#24	0,65
#26	0,50

Dimensão "A" = 38mm



Acabamentos:

GF Galvanização a Fogo

PZ Pré-Zincado

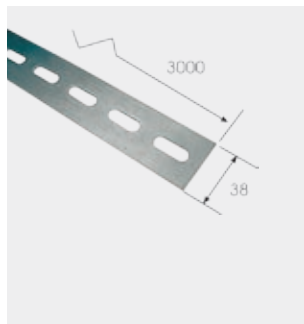
Acabamentos diferentes sob consulta. Disponível em barras de 3mts.

Exemplo de como especificar:

TPF 22 GE - Tampa de pressão em chapa #22, galvanização eletrolítica.

Perfilados e Acessórios

Fita Perfurada



Chapa	Espessura (mm)
#14	1,95
#16	1,55
#18	1,25

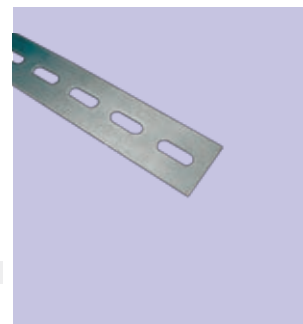
Acabamentos:

- GF** Galvanização a Fogo
- GE** Galvanização Eletrolítica

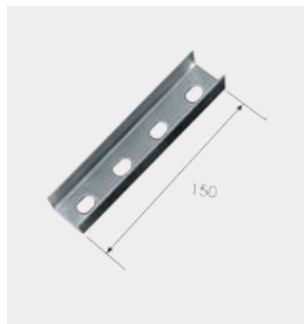
Acabamentos diferentes sob consulta. Fornecida em barras de 3 mts.

Exemplo de como especificar:

FIP14 GE - Fita perfurada em chapa #14, galvanização eletrolítica.



Junção Rápida "I"



Referência	Descrição
JPI	Junção Interna "I"
JPE	Junção Externa "I"

Acabamentos:

- GF** Galvanização a Fogo
- GE** Galvanização Eletrolítica

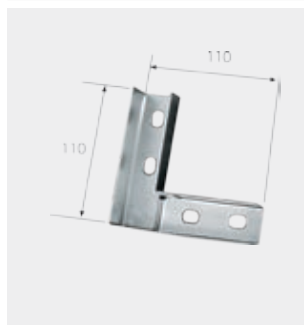
Acabamentos diferentes sob consulta. Fornecida em peças unitárias.

Exemplo de como especificar:

JPI 38x38 GE - Junção Interna "I" para perfil 38x38mm, galvanização eletrolítica.



Junção Rápida "L"



Referência	Descrição
JLI	Junção Interna "L"
JLE	Junção Externa "L"

Acabamentos:

- GF** Galvanização a Fogo
- GE** Galvanização Eletrolítica

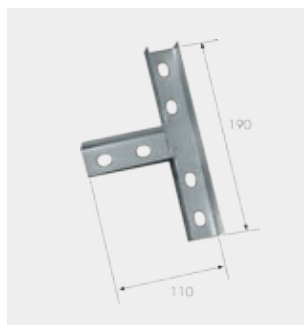
Acabamentos diferentes sob consulta. Fornecida em peças unitárias.

Exemplo de como especificar:

JLI 19x38 GE - Junção Interna "L" para perfil 19x38mm, galvanização eletrolítica.



Junção Rápida "T"



Referência	Descrição
JTI	Junção Interna "T"
JTE	Junção Externa "T"

Acabamentos:

- GF** Galvanização a Fogo
- GE** Galvanização Eletrolítica

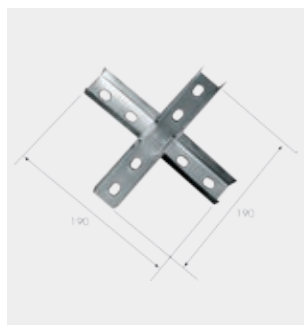
Acabamentos diferentes sob consulta. Fornecida em peças unitárias.

Exemplo de como especificar:

JLT 38x38 GF - Junção Interna "T" para perfil 38x38mm, galvanização a fogo.



Junção Rápida "X"



Referência	Descrição
JXI	Junção Interna "X"
JXE	Junção Externa "X"

Acabamentos:

- GF** Galvanização a Fogo
- GE** Galvanização Eletrolítica

Acabamentos diferentes sob consulta. Fornecida em peças unitárias.

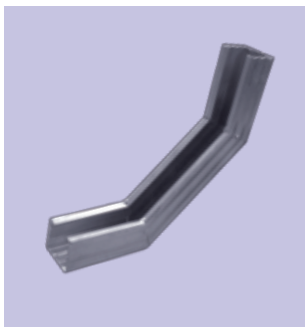
Exemplo de como especificar:

JXE 19x38 GF - Junção Interna "X" para perfil 19x38mm, galvanização a fogo.



Perfilados e Acessórios

Curva Vertical Interna para Perfilado



Referência	Descrição
CIP	Curva Vertical Interna para Perfilado

Acabamentos:

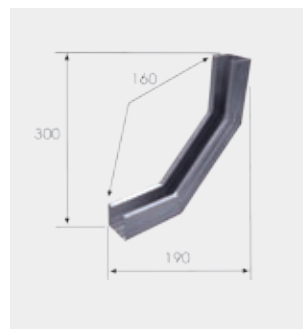
GF Galvanização a Fogo

GE Galvanização Eletrolítica

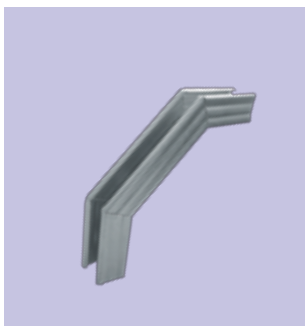
Acabamentos diferentes sob consulta. Fornecida em peças unitárias. Acompanha a mesma especificação do perfilado.

Exemplo de como especificar:

CIP19x38 GF - Curva Vertical Interna para perfil 19x38mm, galvanização a fogo.



Curva Vertical Externa para Perfilado



Referência	Descrição
CEP	Curva Vertical Externa para Perfilado

Acabamentos:

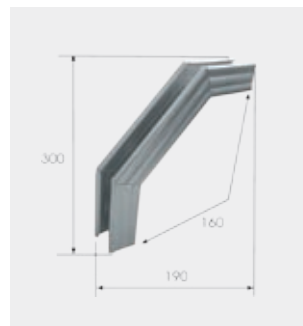
GF Galvanização a Fogo

GE Galvanização Eletrolítica

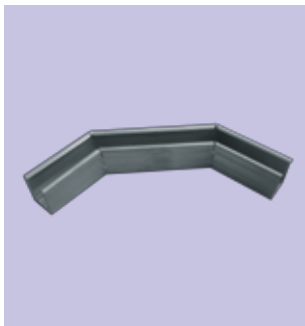
Acabamentos diferentes sob consulta. Fornecida em peças unitárias. Acompanha a mesma especificação do perfilado.

Exemplo de como especificar:

CEP38x38 GF - Curva Vertical Externa para perfil 38x38mm, galvanização a fogo.



Curva Horizontal para Perfilado



Referência	Descrição
CHP	Curva Horizontal para Perfilado

Acabamentos:

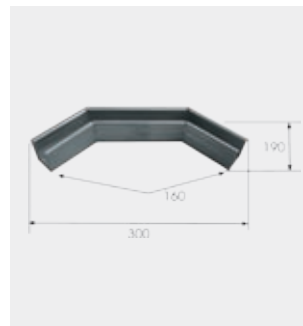
GF Galvanização a Fogo

GE Galvanização Eletrolítica

Acabamentos diferentes sob consulta. Fornecida em peças unitárias. Acompanha a mesma especificação do perfilado.

Exemplo de como especificar:

CHP19x38 GE - Curva Horizontal para perfil 19x38mm, galvanização eletrolítica.



Curva de Inversão para Perfilado



Referência	Descrição
CVP	Curva de Inversão para Perfilado

Acabamentos:

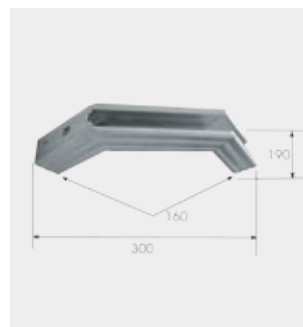
GF Galvanização a Fogo

GE Galvanização Eletrolítica

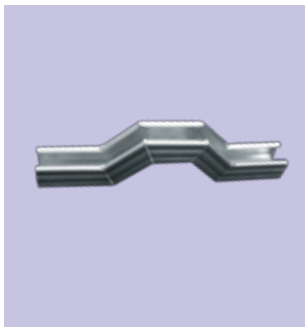
Acabamentos diferentes sob consulta. Fornecida em peças unitárias. Acompanha a mesma especificação do perfilado.

Exemplo de como especificar:

CVP38x38 GE - Curva de Inversão para perfil 38x38mm, galvanização eletrolítica.



Desnível para Perfilado



Referência	Descrição
DNP	Desnível para Perfilado

Acabamentos:

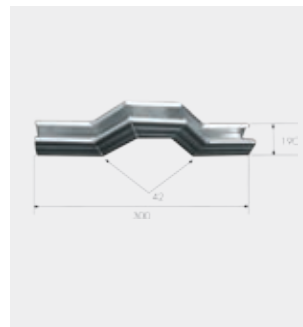
GF Galvanização a Fogo

GE Galvanização Eletrolítica

Acabamentos diferentes sob consulta. Fornecido em peças unitárias. Acompanha a mesma especificação do perfilado.

Exemplo de como especificar:

DNP19x38 GF - Desnível para perfil 19x38mm, galvanização a fogo.



Perfilados e Acessórios

Gancho Curto para Perfilado



Referência	Dimensão Alt. x Larg. (mm)
GCP	100x38

Acabamentos:

- GF** Galvanização a Fogo
- GE** Galvanização Eletrolítica

Acabamentos diferentes sob consulta. Fornecido em peças unitárias.

Exemplo de como especificar:

GCP19x38 GE - Gancho curto para perfil 19x38mm, galvanização eletrolítica.



Gancho Longo para Perfilado



Referência	Dimensão Alt. x Larg. (mm)
GLP	165x38

Acabamentos:

- GF** Galvanização a Fogo
- GE** Galvanização Eletrolítica

Acabamentos diferentes sob consulta. Fornecido em peças unitárias.

Exemplo de como especificar:

GLP38x38 GF - Gancho longo para perfil 38x38mm, galvanização a fogo.



Gancho Curto para Luminária



Referência	Dimensão Alt. x Larg. (mm)
GCL	100x38

Acabamentos:

- GF** Galvanização a Fogo
- GE** Galvanização Eletrolítica

Acabamentos diferentes sob consulta. Fornecido em peças unitárias.

Exemplo de como especificar:

GCL19x38 GF - Gancho curto p/ luminária p/ perfil 19x38mm galvanização a fogo.



Gancho Longo para Luminária



Referência	Dimensão Alt. x Larg. (mm)
GLL	165x38

Acabamentos:

- GF** Galvanização a Fogo
- GE** Galvanização Eletrolítica

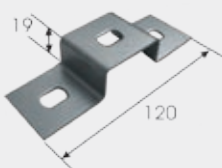
Acabamentos diferentes sob consulta. Fornecido em peças unitárias.

Exemplo de como especificar:

GLL38x38 GF - Gancho longo p/ luminária p/ perfil 38x38mm galvanização a fogo.



Cantoneira "ZZ" Baixa



Referência	Dimensão Alt. x Larg. (mm)
CZB	19x120

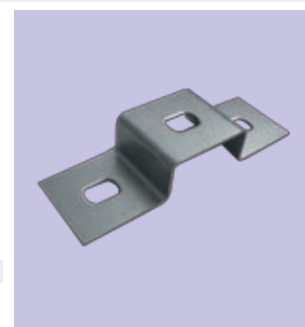
Acabamentos:

- GF** Galvanização a Fogo
- GE** Galvanização Eletrolítica

Acabamentos diferentes sob consulta. Fornecido em peças unitárias.

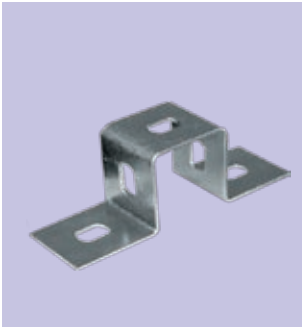
Exemplo de como especificar:

CZB19x38 GE - Cantoneira "ZZ" baixa p/ perfil 19x38mm, galvanização eletrolítica.

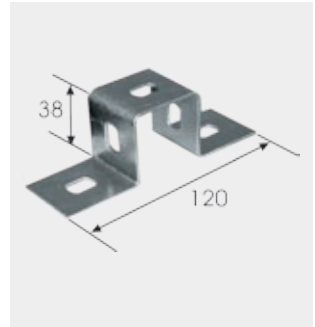


Perfilados e Acessórios

Cantoneira "ZZ" Alta



Referência	Dimensão Alt. x Larg. (mm)
CZA	38x120



Acabamentos:

- GF** Galvanização a Fogo
- GE** Galvanização Eletrolítica

Acabamentos diferentes sob consulta. Fornecida em peças unitárias.

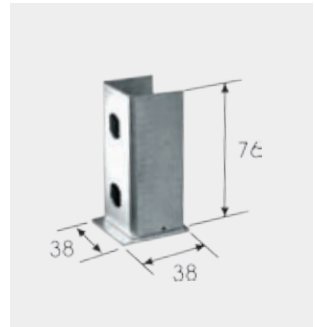
Exemplo de como especificar:

CZA38x120 GF - Cantoneira "ZZ" alta p/ perfil 38x38mm, galvanização eletrolítica.

Sapata Rápida de 1 Furo



Referência	Dimensão Alt. x Larg. (mm)
SPR1	76x38



Acabamentos:

- GF** Galvanização a Fogo
- GE** Galvanização Eletrolítica

Acabamentos diferentes sob consulta. Fornecida em peças unitárias.

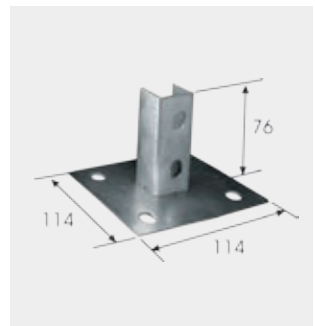
Exemplo de como especificar:

SPR138x38 GF - Sapata rápida c/ 1 furo para perfil 38x38mm, galvanização a fogo.

Sapata Rápida de 4 furos



Referência	Dimensão Alt. x Larg. (mm)
SPR4	76x114



Acabamentos:

- GF** Galvanização a Fogo
- GE** Galvanização Eletrolítica

Acabamentos diferentes sob consulta. Fornecida em peças unitárias.

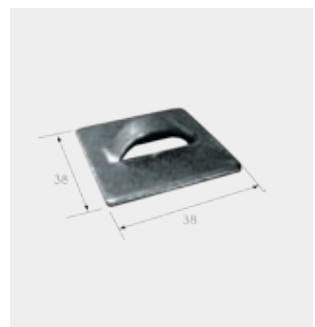
Exemplo de como especificar:

SPR419x38 GF -Sapata rápida c/ 4 furos p/ perfil 19x38mm, galvanização a fogo.

Suspensor de Cabo de Aço



Referência	Para cabo de aço c/ diâmetro
SCA	1/8"



Acabamentos:

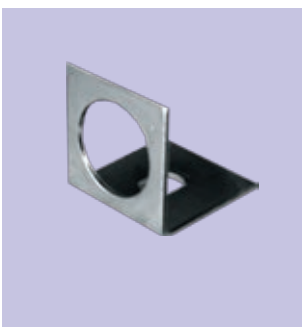
- GF** Galvanização a Fogo
- GE** Galvanização Eletrolítica

Acabamentos diferentes sob consulta. Fornecido em peças unitárias.

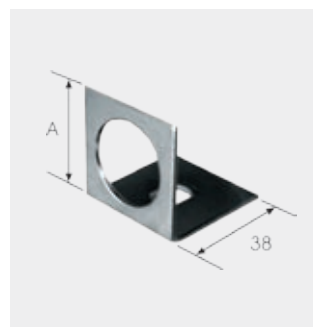
Exemplo de como especificar:

SCA 1/8" GE - Suspensor de cabo de aço 3/8", galvanização eletrolítica.

Saída Final para Eletroduto



Referência	Diâmetro
SFE	1/2"
SFE	3/4"
SFE	1"



Acabamentos: Dimensão "A": variável de acordo com diâmetro solicitado.

- GF** Galvanização a Fogo
- GE** Galvanização Eletrolítica

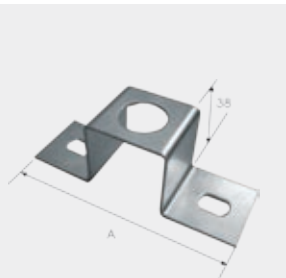
Acabamentos e dimensões diferentes sob consulta. Fornecida em peças unitárias.

Exemplo de como especificar:

SFE 1/2" GF- Saída final para eletroduto 1/2", galvanização a fogo.

Perfilados e Acessórios

Saída Superior para Eletroduto



Referência	Diâmetro
SSE	1/2"
SSE	3/4"
SSE	1"

Dimensão "A": variável de acordo com diâmetro solicitado.

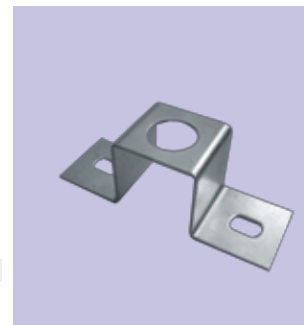
Acabamentos:

- GF** Galvanização a Fogo
- GE** Galvanização Eletrolítica

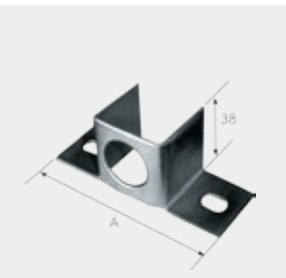
Acabamentos e dimensões diferentes sob consulta. Fornecido em peças unitárias.

Exemplo de como especificar:

SSE 3/4" GE - Saída superior para eletroduto 3/4", galvanização eletrolítica.



Saída Lateral para Eletroduto



Referência	Diâmetro
SLE	1/2"
SLE	3/4"
SLE	1"

Dimensão "A": variável de acordo com diâmetro solicitado.

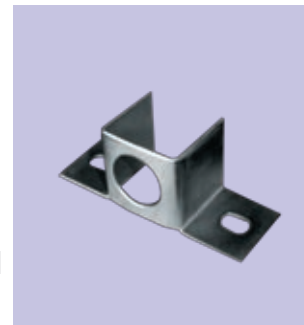
Acabamentos:

- GF** Galvanização a Fogo
- GE** Galvanização Eletrolítica

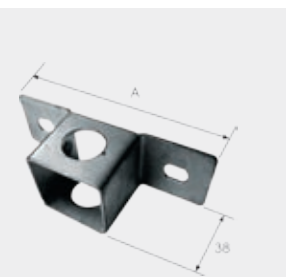
Acabamentos e dimensões diferentes sob consulta. Fornecido em peças unitárias.

Exemplo de como especificar:

SLE 1" GE - Saída lateral para eletroduto 1", galvanização eletrolítica.



Saída Dupla Lateral para Eletroduto



Referência	Diâmetro
SDE	1/2"
SDE	3/4"
SDE	1"

Dimensão "A": variável de acordo com diâmetro solicitado.

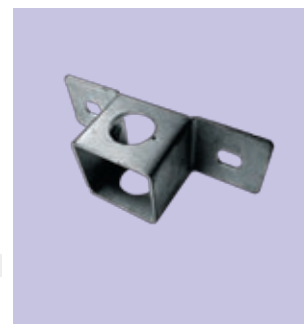
Acabamentos:

- GF** Galvanização a Fogo
- GE** Galvanização Eletrolítica

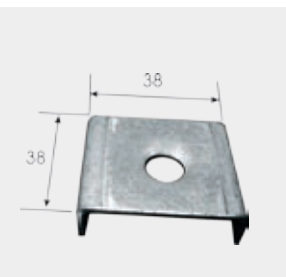
Acabamentos e dimensões diferentes sob consulta. Fornecido em peças unitárias.

Exemplo de como especificar:

SDE 1/2" GF - Saída dupla lateral para eletroduto, galvanização a fogo.



Arruela Adaptadora



Referência	Dimensão Larg x Comp (mm)
AAP	38x38

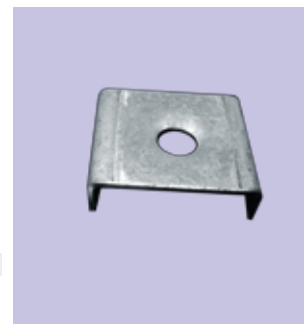
Acabamentos:

- GF** Galvanização a Fogo
- GE** Galvanização Eletrolítica

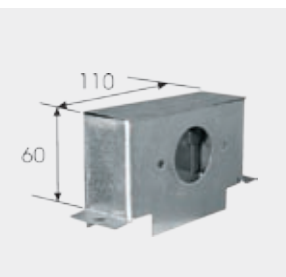
Acabamentos diferentes sob consulta. Fornecido em peças unitárias.

Exemplo de como especificar:

AAP GF - Arruela adaptadora, galvanização a fogo.



Caixa de Tomada



Referência	Dimensão Larg x Comp (mm)
CXT	60x110

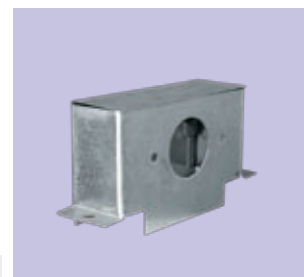
Acabamentos:

- GF** Galvanização a Fogo
- GE** Galvanização Eletrolítica

Acabamentos diferentes sob consulta. Fornecido em peças unitárias.

Exemplo de como especificar:

CXT GE - Caixa de Tomada, galvanização eletrolítica.



Calculando a Taxa de Ocupação

A taxa de ocupação de cabos é calculada pela seguinte fórmula:

$$N = A \times T / S$$

N = Quantidade de cabos suportados

A = Área total(seção) da eletrocalha, leito ou perfilado(largura x profundidade)

T = Taxa de ocupação (ex.: 0,4 = 40%)

S = Seção transversal do cabo, obtida por $S = \pi r^2$ (onde "r" é a metade do diâmetro do cabo)

Exemplo:

Eletrocalha 50x100mm (área = 50 x 100 = 5.000 mm²)

Taxa de 25% = 0,25

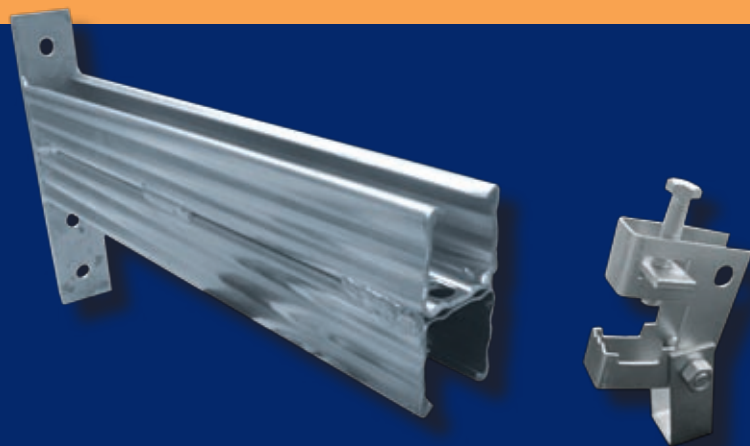
Cabo de 6mm de diâmetro (raio = 3mm; seção = p32 = 28,3mm²)

$$N = 5.000 \times 0,25 / 28,3 = 44 \text{ cabos}$$

Tabela de Conversão de Polegadas para Milímetros

	0"	1"	2"	3"	4"	5"	6"	7"	8"	9"	10"	11"	
0/00"	0,0	25,4	50,8	76,2	101,6	127,0	152,4	177,8	203,2	228,6	254,0	279,4	0/00"
1/32"	0,8	26,2	51,6	77,0	102,4	127,8	153,2	178,6	204,0	229,4	254,8	280,2	1/32"
1/16"	1,6	27,0	52,4	77,8	103,2	128,6	154,0	179,4	204,8	230,2	255,6	281,0	1/16"
3/32"	2,4	27,8	53,2	78,6	104,0	129,4	154,8	180,2	205,6	231,0	256,4	281,8	3/32"
1/8"	3,2	28,6	54,0	79,4	104,8	130,2	155,6	181,0	206,4	231,8	257,2	282,6	1/8"
5/32"	4,0	29,4	54,8	80,2	105,6	131,0	156,4	181,8	207,2	232,6	258,0	283,4	5/32"
3/16"	4,8	30,2	55,6	81,0	106,4	131,8	157,2	182,6	208,0	233,4	258,8	284,2	3/16"
7/32"	5,6	31,0	56,4	81,8	107,2	132,6	158,0	183,4	208,8	234,2	259,6	285,0	7/32"
1/4"	6,3	31,7	57,1	82,5	107,9	133,3	158,7	184,1	209,5	234,9	260,3	285,7	1/4"
9/32"	7,1	32,5	57,9	83,3	108,7	134,1	159,5	184,9	210,3	235,7	261,1	286,5	9/32"
5/16"	7,9	33,3	58,7	84,1	109,5	134,9	160,3	185,7	211,1	236,5	261,9	287,3	5/16"
11/32"	8,7	34,1	59,5	84,9	110,3	135,7	161,1	186,5	211,9	237,3	262,7	288,1	11/32"
3/8"	9,5	34,9	60,3	85,7	111,1	136,5	161,9	187,3	212,7	238,1	263,5	288,9	3/8"
13/32"	10,3	35,7	61,1	86,5	111,9	137,3	162,7	188,1	213,5	238,9	264,3	289,7	13/32"
7/16"	11,1	36,5	61,9	87,3	112,7	138,1	163,5	188,9	214,3	239,7	265,1	290,5	7/16"
15/32"	11,9	37,3	62,7	88,1	113,5	138,9	164,3	189,7	215,1	240,5	265,9	291,3	15/32"
1/2"	12,7	38,1	63,5	88,9	114,3	139,7	165,1	190,5	215,9	241,3	266,7	292,1	1/2"
17/32"	13,5	38,9	64,3	89,7	115,1	140,5	165,9	191,3	216,7	242,1	267,5	292,9	17/32"
9/16"	14,3	39,7	65,1	90,5	115,9	141,3	166,7	192,1	217,5	242,9	268,3	293,7	9/16"
5/8"	15,9	41,3	66,7	92,1	117,4	142,9	168,3	193,7	219,1	244,5	269,9	295,3	5/8"
11/16"	17,5	42,9	68,3	93,7	119,1	144,5	169,9	195,3	220,7	246,1	271,5	296,9	11/16"
23/32"	18,3	43,7	69,1	94,5	119,9	145,3	170,7	196,1	221,5	246,9	272,3	297,7	23/32"
3/4"	19,0	44,4	69,8	95,2	120,6	146,0	171,4	196,8	222,2	247,6	273,0	298,4	3/4"
13/16"	20,6	46,0	71,4	96,8	122,2	147,6	173,0	198,4	223,8	249,2	274,6	300,0	13/16"
7/8"	22,2	47,6	73,0	98,4	123,8	149,2	174,6	200,0	225,4	250,8	276,2	301,6	7/8"
15/16"	23,8	49,2	74,6	100,0	125,4	150,8	176,2	201,6	227,0	252,4	277,8	303,2	15/16"

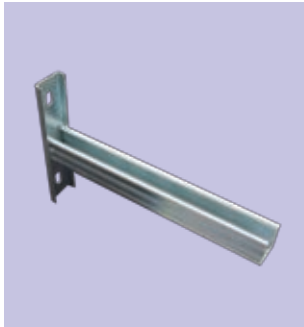
Acessórios de Suportação e Fixação



Mão Francesas	34
Grampo "C" com Balancim	34
Vergalhão	34
Arruela Lisa / Pressão	35
Porcas	35
Prolongador Sextavado	36
Parafusos	36
Buchas	36
Chumbadores	37
Jaqueta e Cone	37
Braçadeira Tipo "D" com Parafuso / Unha	37
Grampo "U"	37
Braçadeira Ômega / Simples	38

Acessórios de Fixação e Suportação

Mão Francesa Simples

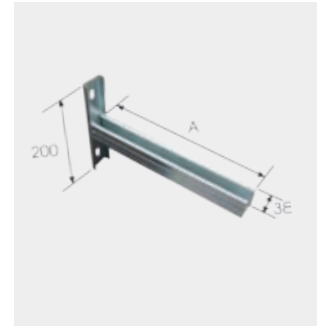


Acabamentos:

- GF** Galvanização a Fogo
- GE** Galvanização Eletrolítica

Acabamentos e medidas diferentes sob consulta. Fornecida em peças unitárias.

Referência	Dimensão Largura(A) (mm)
MFS 20	200
MFS 30	300
MFS 40	400
MFS 50	500



Exemplo de como especificar:

MFS 20 GE - Mão Francesa Simples de 200mm, galvanização eletrolítica.

Mão Francesa Dupla

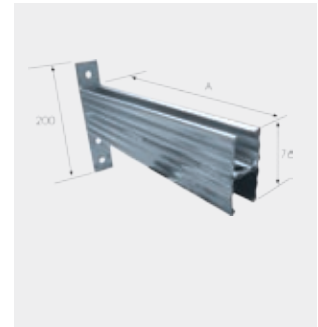


Acabamentos:

- GF** Galvanização a Fogo
- GE** Galvanização Eletrolítica

Acabamentos e medidas diferentes sob consulta. Fornecida em peças unitárias.

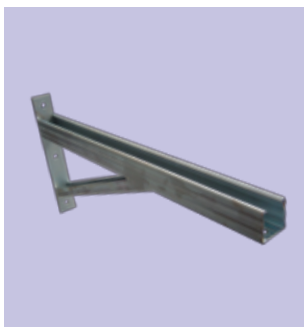
Referência	Dimensão Largura(A) (mm)
MFD 30	300
MFD 40	400
MFD 50	500
MFD 60	600
MFD 70	700
MFD 80	800
MFD 90	900



Exemplo de como especificar:

MFD 80 GF - Mão Francesa Dupla de 800mm, galvanização a fogo.

Mão Francesa Reforçada



Acabamentos:

- GF** Galvanização a Fogo
- GE** Galvanização Eletrolítica

Acabamentos e medidas diferentes sob consulta. Fornecida em peças unitárias.

Referência	Dimensão Largura(A) (mm)
MFR 50	500
MFR 60	600
MFR 70	700
MFR 80	800
MFR 90	900
MFR 100	1000
MFR 110	1100
MFR 120	1200



Exemplo de como especificar:

MFR 100 GE - Mão Francesa Reforçada de 1000mm, galvanização eletrolítica.

Grampo "C" com Balancim



Acabamentos:

- GF** Galvanização a Fogo
- GE** Galvanização Eletrolítica

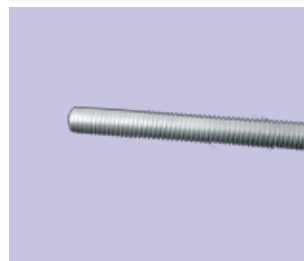
Acabamentos e medidas diferentes sob consulta. Fornecida em peças unitárias.

Exemplo de como especificar:

GCB GF - Grampo "C" com Balancim, galvanização a fogo.

Referência
GCB

Vergalhão com Rosca Total



Acabamentos:

- GE** Galvanização Eletrolítica

Acabamentos e medidas diferentes sob consulta. Fornecido em barras de 3 mts.

Exemplo de como especificar:

VRT 1/4" GE - Vergalhão com rosca total, galvanização eletrolítica.

Referência	Dimensão Diâmetro (mm)
VRT 1/4"	6,35
VRT 5/16"	7,93
VRT 3/8"	9,52

Acessórios de Fixação e Suportação

Arruela Lisa

Referência	Dimensão Diâmetro (mm)
ARL 1/4"	6,35
ARL 5/16"	7,93
ARL 3/8"	9,52

Acabamentos:
GF Galvanização a Fogo

GE Galvanização Eletrolítica

Acabamentos e medidas diferentes sob consulta. Fornece em centos.


Exemplo de como especificar:

ARL 3/8" GE - Arruela Lisa de 3/8", galvanização eletrolítica.

Arruela de Pressão

Referência	Dimensão Diâmetro (mm)
ARP 1/4"	6,35
ARP 5/16"	7,93
ARP 3/8"	9,52

Acabamentos:
GF Galvanização a Fogo

GE Galvanização Eletrolítica

Acabamentos e medidas diferentes sob consulta. Fornece em centos.


Exemplo de como especificar:

ARP 3/8" GE - Arruela de Pressão de 3/8", galvanização eletrolítica.

Porca Sextavada

Referência	Dimensão Diâmetro (mm)
PSX 1/4"	6,35
PSX 5/16"	7,93
PSX 3/8"	9,52

Acabamentos:
GF Galvanização a Fogo

GE Galvanização Eletrolítica

Acabamentos e medidas diferentes sob consulta. Fornece em centos.


Exemplo de como especificar:

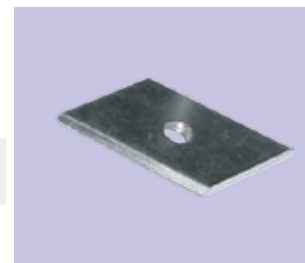
PSX 1/4" GE - Porca Sextavada de 1/4", galvanização eletrolítica.

Porca Losangular sem Mola com Rosca

Referência	Dimensão Diâmetro (mm)
PLS 1/4"	6,35
PLS 5/16"	7,93
PLS 3/8"	9,52
PLS 1/2"	12,70

Acabamento:
GE Galvanização Eletrolítica

Acabamentos e medidas diferentes sob consulta. Fornece em centos.


Exemplo de como especificar:

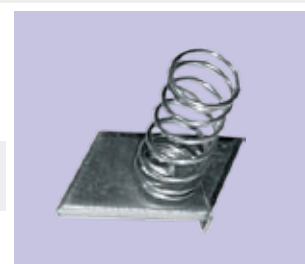
PLS 1/4" GE - Porca Losangular sem Mola de 1/4", galvanização eletrolítica.

Porca Losangular com Mola com Rosca

Referência	Dimensão Diâmetro (mm)
PLM 1/4"	6,35
PLM 5/16"	7,93
PLM 3/8"	9,52
PLM 1/2"	12,70

Acabamento:
GE Galvanização Eletrolítica

Acabamentos e medidas diferentes sob consulta. Fornece em centos.


Exemplo de como especificar:

PLM 1/4" GE - Porca Losangular com Mola de 1/4", galvanização eletrolítica.

Porca Losangular com Pino Rosqueado

Referência	Dimensão Diâmetro (mm)
PLP 1/4"	6,35
PLP 5/16"	7,93
PLP 3/8"	9,52
PLP 1/2"	12,70

Acabamentos:
GE Galvanização Eletrolítica

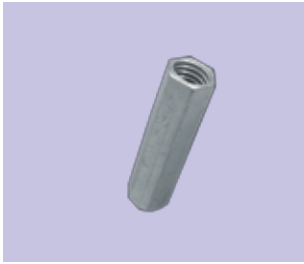
Acabamentos e medidas diferentes sob consulta. Fornece em centos.


Exemplo de como especificar:

PLP 1/2" GE - Porca Losangular com Pino Rosqueado de 1/4", galvanização eletrolítica.

Acessórios de Fixação e Suportação

Prolongador Sextavado



Acabamentos:

GF Galvanização a Fogo

GE Galvanização Eletrolítica

Acabamentos e medidas diferentes sob consulta.
Fornecido em peças unitárias.

Referência	Dimensão Diâmetro (mm)
PGS 1/4"	6,35
PGS 5/16"	7,93
PGS 3/8"	9,52

Exemplo de como especificar:

PGS 3/8" GF - Prolongador Sextavado de 3/8", galvanização a fogo.

Parafuso Cabeça Lentilha Auto-Travante



Acabamentos:

GF Galvanização a Fogo

GE Galvanização Eletrolítica

Acabamentos e medidas diferentes sob consulta.
Fornecida em centos.

Referência	Dimensão Diâmetro (mm)
PFA 1/4" x 1/2"	6,35x12,70
PFA 1/4" x 3/4"	6,35x19,05
PFA 5/16" x 1/2"	7,93x12,70
PFA 5/16" x 3/4"	7,93x19,05
PFA 3/8" x 1/2"	9,52x12,70
PFA 3/8" x 3/4"	9,52x19,05

Exemplo de como especificar:

PLA 1/4" x 3/4" GE - Parafuso Cabeça Lentilha Auto-Travante, 1/4" x 3/4", galvanização eletrolítica.

Parafuso Cabeça Sextavada



Acabamentos:

GF Galvanização a Fogo

GE Galvanização Eletrolítica

Acabamentos e medidas diferentes sob consulta.
Fornecida em centos.

Referência	Dimensão Diâmetro (mm)
PCS 1/4" x 1/2"	6,35x12,70
PCS 1/4" x 3/4"	6,35x19,05
PCS 1/4" x 5/8"	6,35x15,87
PCS 5/16" x 1/2"	7,93x12,70
PCS 5/16" x 3/4"	7,93x19,05
PCS 3/8" x 1/2"	9,52x12,70
PCS 3/8" x 3/4"	9,52x19,05

Exemplo de como especificar:

PCS 1/4" x 5/8" GF - Parafuso Cabeça Sextavada de 1/4" x 5/8", galvanização a fogo.

Parafuso Cabeça Fenda para Bucha



Acabamentos:

GF Galvanização a Fogo

GE Galvanização Eletrolítica

Acabamentos e medidas diferentes sob consulta.
Fornecida em centos.

Referência	Dimensão (polegadas)
PFB S-06	1/4"
PFB S-08	5/16"
PFB S-10	3/8"
PFB S-12	1/2"

Exemplo de como especificar:

PFB S08 GE - Parafuso Cabeça Fenda para Bucha S-08, galvanização eletrolítica.

Parafuso Cabeça Sextavada para Bucha



Acabamentos:

GF Galvanização a Fogo

GE Galvanização Eletrolítica

Acabamentos e medidas diferentes sob consulta.
Fornecida em centos.

Referência	Dimensão Diâmetro (mm)
PSB 1/4"x40	6,35x40
PSB 1/4"x45	6,35x45
PSB 1/4"x50	6,35x50
PSB 5/16"x50	7,93x50
PSB 5/16"x65	7,93x65
PSB 3/8"x65	9,52x65

Exemplo de como especificar:

PSB 1/4"x40 GE - Parafuso Cabeça Sextavada para Bucha de 1/4" x 40mm, galvanização eletrolítica.

Bucha de Nylon



Acabamentos e medidas diferentes sob consulta.
Fornecida em centos.

Exemplo de como especificar:

BUS08 - Bucha de Nylon de 5/16".

Referência	Dimensão Diâmetro (mm)
BUS06 (1/4")	6,35
BUS08 (5/16")	7,93
BUS10 (3/8")	9,52
BUS12 (1/2")	12,70

Acessórios de Fixação e Suportação

Chumbador “UR” com Rosca Interna

Referência	Dimensão Diâmetro (mm)
CUR 1/4"	6,35
CUR 5/16"	7,93
CUR 3/8"	9,52

Acabamentos:

GF Galvanização a Fogo

GE Galvanização Eletrolítica

Acabamentos e medidas diferentes sob consulta. Fornecido em peças unitárias.



Exemplo de como especificar:

CUR 3/8" GE - Chumbador “UR” com Rosca Interna de 3/8”, galvanização eletrolítica.

Chumbador “CB” Rosca Interna com Parafuso

Referência	Dimensão Diâmetro (mm)
CCB 1/4"	6,35
CCB 5/16"	7,93
CCB 3/8"	9,52
CCB 1/2"	12,70

Acabamentos:

GF Galvanização a Fogo

GE Galvanização Eletrolítica

Acabamentos e medidas diferentes sob consulta. Fornecido em peças unitárias.



Exemplo de como especificar:

CCB 3/8" GE - Chumbador “UR” com Rosca Interna de 3/8”, galvanização eletrolítica.

Jaqueta e Cone

Referência	Dimensão Diâmetro (mm)
JCO 1/4"	6,35
JCO 3/8"	9,52
JCO 1/2"	12,70

Acabamentos:

GF Galvanização a Fogo

GE Galvanização Eletrolítica

Acabamentos e medidas diferentes sob consulta. Fornecida em peças unitárias.



Exemplo de como especificar:

JCO 1/4" GE - Jaqueta e Cone de 1/4”, galvanização eletrolítica.

Braçadeira tipo “D” com parafuso

Referência	Dimensão Diâmetro (mm)	Referência	Dimensão Diâmetro (mm)
BRP 3/8"	17,5	BRP 1.1/2"	49,0
BRP 1/2"	22,0	BRP 2"	61,0
BRP 3/4"	27,5	BRP 2.1/2"	74,0
BRP 1"	34,0	BRP 3.1/2"	90,0
BRP 1.1/4"	43,0	BRP 4"	114,0

Acabamentos:

GF Galvanização a Fogo

GE Galvanização Eletrolítica

Acabamentos e medidas diferentes sob consulta. Fornecida em peças unitárias.



Exemplo de como especificar:

BRP 1/2" GF - Braçadeira tipo “D” de 1/2” com parafuso, galvanização a fogo.

Braçadeira tipo “D” com cunha

Referência	Dimensão Diâmetro (mm)	Referência	Dimensão Diâmetro (mm)
BRC 3/8"	17,5	BRC 1.1/2"	49,0
BRC 1/2"	22,0	BRC 2"	61,0
BRC 3/4"	27,5	BRC 2.1/2"	74,0
BRC 1"	34,0	BRC 3.1/2"	90,0
BRC 1.1/4"	43,0	BRC 4"	114,0

Acabamentos:

GF Galvanização a Fogo

GE Galvanização Eletrolítica

Acabamentos e medidas diferentes sob consulta. Fornecida em peças unitárias.



Exemplo de como especificar:

BRC 4" GE - Braçadeira tipo “D” de 4” com cunha, galvanização eletrolítica.

Grampo “U” de Vergalhão

Referência	Dimensão Diâmetro (mm)	Referência	Dimensão Diâmetro (mm)
GRU 3/8"	16,9	GRU 3"	88,9
GRU 1/2"	21,3	GRU 3.1/2"	101,6
GRU 3/4"	26,7	GRU 4"	114,3
GRU 1"	33,4	GRU 5"	141,3
GRU 1.1/4"	42,2	GRU 6"	168,3
GRU 1.1/2"	48,3	GRU 8"	219,1
GRU 2"	60,3	GRU 10"	273,0
GRU 2.1/2"	73,0	GRU 12"	324,0

Acabamentos:

GF Galvanização a Fogo

GE Galvanização Eletrolítica

Acabamentos e medidas diferentes sob consulta. Fornecida em peças unitárias.



Exemplo de como especificar:

GRU 1/2" GE - Grampo “U” de Vergalhão de 1/2”, galvanização eletrolítica.

Acessórios de Fixação e Suportação

Braçadeira Ômega Simples



Acabamentos:

- GF** Galvanização a Fogo
- GE** Galvanização Eletrolítica

Acabamentos e medidas diferentes sob consulta. Fornecida em peças unitárias.

Referência	Dimensão Diâmetro (mm)	Referência	Dimensão Diâmetro (mm)
BRO 1/2"	21,3	BRO 2"	60,3
BRO 3/4"	26,7	BRO 2.1/2"	73,0
BRO 1"	33,4	BRO 3"	88,9
BRO 1.1/4"	42,2	BRO 3.1/2"	101,6
BRO 1.1/2"	48,3	BRO 4"	114,3

Exemplo de como especificar:

BRO 1.1/4" GE - Braçadeira Ômega Simples de 1.14", galvanização eletrolítica.

Braçadeira tipo Unha



Acabamentos:

- GF** Galvanização a Fogo
- GE** Galvanização Eletrolítica

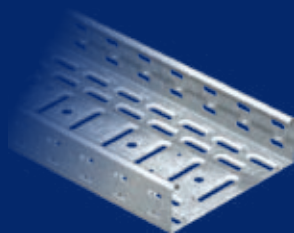
Acabamentos e medidas diferentes sob consulta. Fornecida em peças unitárias.

Referência	Dimensão Diâmetro (mm)	Referência	Dimensão Diâmetro (mm)
BRU 1/2"	21,3	BRU 2"	60,3
BRU 3/4"	26,7	BRU 2.1/2"	73,0
BRU 1"	33,4	BRU 3"	88,9
BRU 1.1/4"	42,2	BRU 3.1/2"	101,6
BRU 1.1/2"	48,3	BRU 4"	114,3

Exemplo de como especificar:

BR4 1.1/4" GE - Braçadeira tipo Unha de 1.14", galvanização eletrolítica.

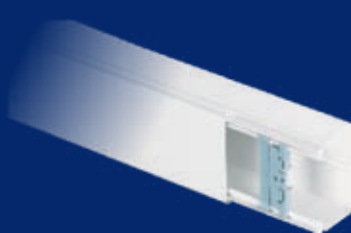
Visite nosso site www.obo.com.br e conheça as melhores soluções para instalações elétricas.



Eletrocalhas de encaixe



Aramados de Encaixe



Canaletas de PVC



Caixas de Tomada



Prensa-Cabos



Abraçadeiras



Protetores contra Surtos

São mais de 30.000 produtos com algo em comum: a marca OBO. Contamos com uma gama completa de produtos para instalações elétricas com tecnologia alemã de ponta! Acesso nosso site e verifique: www.obo.com.br





**Transportando eletricidade.
Trasmitindo dados.
Controlando a energia.**

Nossas outras linhas de produtos:

KTS - Bandeamento para Cabos

LFS - Canaletas de PVC para Cabeamento Estruturado

TBS - Protetores contra Descargas Atmosféricas

VBS - Conexão e Fixação

UFS - Caixas de Tomada para Piso Elevado

Visite nosso site: www.obo.com.br

OBO
BETTERMANN

Central de Relacionamento

15 3335 1382

15 3225 1789

info@obo.com.br

OBO BETTERMANN do Brasil Ltda
Av. Pirelli, 995/1015 - Éden
CEP 18103-085 - Sorocaba/SP

OBO
BETTERMANN